

SCHEDA TECNICA PRODOTTO

PIASTRA DI PRESSIONE ANCORAGGIO HIGHLOAD

DESCRIZIONE PRODOTTO

La Piastra di pressione ancoraggio HighLoad di Eurotec si può abbinare al relativo tirante HighLoad. Abbinare questi componenti è necessario per evitare che il tirante si deformi e che le forze di trazione aumentino.



VANTAGGI

- Ideale per ancorare elementi in legno lamellare a strati incrociati (CLT)
- Per il montaggio su legno, calcestruzzo e acciaio

MATERIALE

- Acciaio da costruzione S355, zincato



Nota

La Piastra di pressione ancoraggio HighLoad deve essere utilizzata solo in abbinamento al tirante HighLoad (n. art.: 954114).

CERTIFICAZIONE

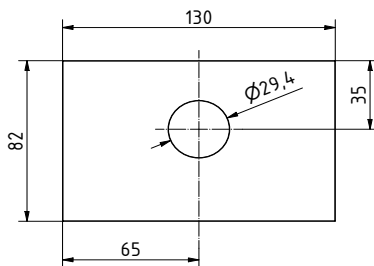
- Valutazione tecnica europea ETA-19/0020



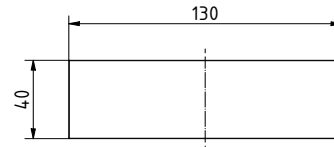
SCHEDA TECNICA PRODOTTO

PIASTRA DI PRESSIONE ANCORAGGIO HIGHLOAD

INFORMAZIONI TECNICHE



Vista dall'alto



Vista laterale

INDICAZIONI DI UTILIZZO

I tiranti vengono posizionati sul tavolato nella zona del pavimento per segnare il foro. Poi il tirante viene messo da parte per forare e pulire il foro e infine la barra di ancoraggio viene incollata con malta a iniezione. Ora il tirante, inclusa la piastra di pressione, può essere posizionato e fissato al montante o all'elemento in legno con viti WBS o chiodi di ancoraggio. Infine, il dado viene avvitato sulla barra di ancoraggio con la coppia appropriata. Il collegamento è in grado di trasferire in modo sicuro le forze di trazione, di aspirazione e di spinta per mezzo delle viti nel tirante e infine per mezzo di un tassello nella piastra di base.

Devono essere rispettate le distanze dai bordi e dell'interasse secondo l'EC5, come pure il tempo di indurimento e la coppia di serraggio dell'ancoraggio nel calcestruzzo.

TABELLA DEL PRODOTTO

Piastra di pressione ancoraggio HighLoad				
Art.-No.	Denominazione	Dimensioni [mm]	Il giusto tirante	Pz./conf.
954178	Piastra di pressione ancoraggio HighLoad	130 x 82 x 40	Elemento di ancoraggio HighLoad (954114)	1 Pezzi

Se non si ha familiarità con l'uso di questo prodotto, in particolare l'uso previsto, si prega di contattare il nostro dipartimento di ingegneria delle applicazioni (Technik@eurotec.team).