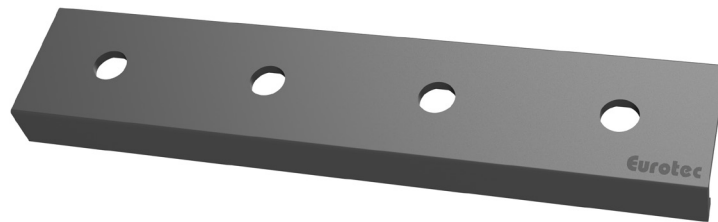


Montageanleitung – CoverFix Fassadenschiene

1. CoverFix Fassadenschiene auf die jeweils gewünschte Länge kürzen



2. CoverFix Fassadenschiene auf die Rückseite des Fassadenholzes auflegen und die Montageschrauben setzen (Empfehlung PT TK Ø 5,0 mm)



Montageanleitung – CoverFix Fassadenschiene

3. Vorgang auf jedem weiteren Fassadenholz versetzt wiederholen



4. Fassadenholz an Konterlatte mit Fixierschrauben festschrauben

(Empfehlung PT TK Ø 5,0 mm)



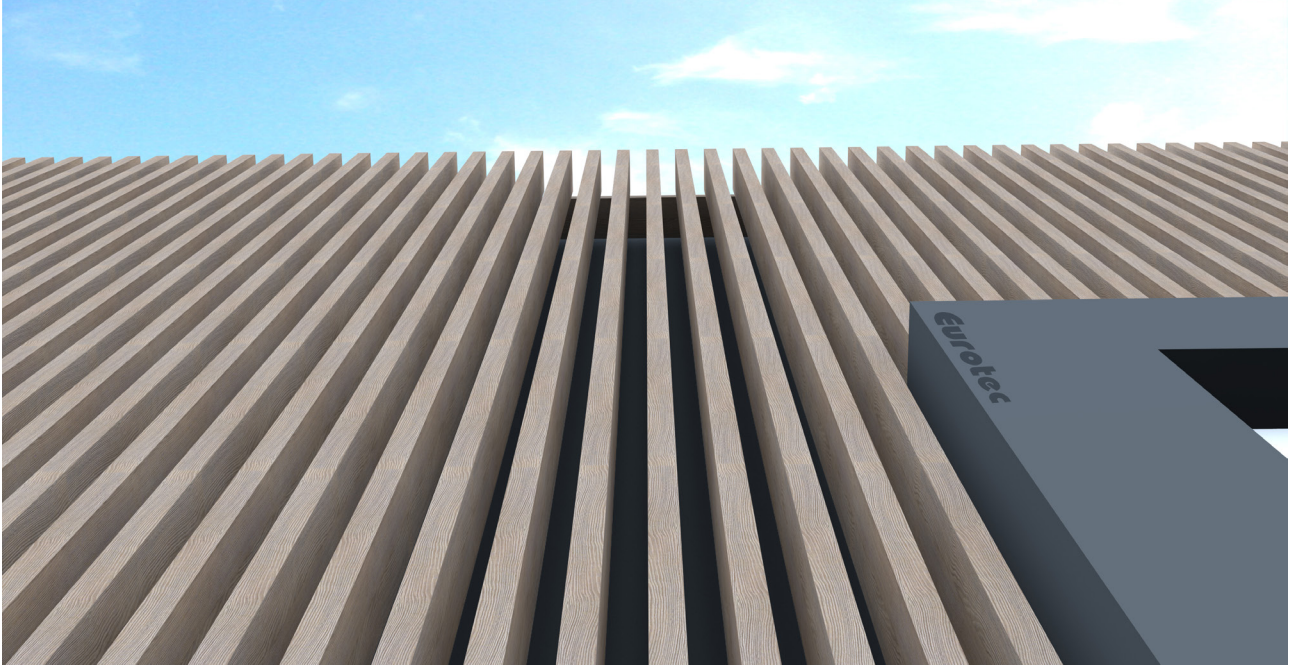
Montageanleitung – CoverFix Fassadenschiene

5. Nächstes Fassadenholz fixieren und dabei den Abstand zwischen den einzelnen Hölzern beachten. Fertig!



Montageanleitung – CoverFix Fassadenschiene

Anwendungsbild



Falls Sie mit der Anwendung des vorliegenden Produktes, insbesondere mit dessen bestimmungsgemäßen Gebrauch nicht vertraut sind, so setzen Sie sich unbedingt mit unserer Abteilung Anwendungstechnik in Verbindung (Technik@eurotec.team).