

EXAMEN: VIS POUR CADRES EN BÉTON

RC2
DIN EN 1627RC3
DIN EN 1627

BRÈVE DESCRIPTION DE LA PROCÉDURE

Détermination de la résistance sous charge statique selon EN 1628:2021-06

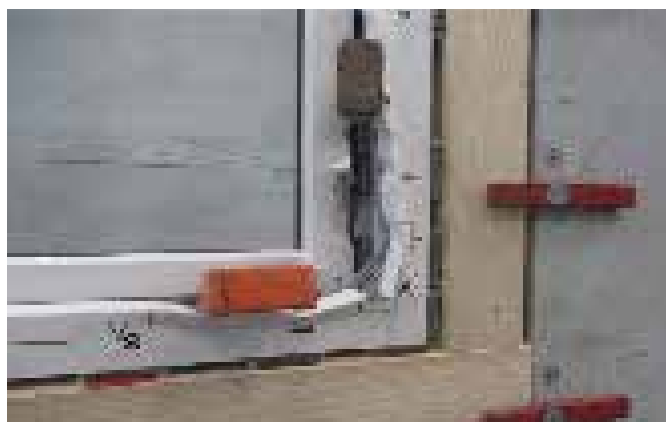
La situation de montage correspond pour l'essentiel à l'utilisation ultérieure. L'éprouvette a été soumise à une charge statique en certains points, conformément aux prescriptions de la norme. Après chaque charge, les ouvertures créées par la charge ont été contrôlées à l'aide d'un gabarit de fente correspondant à la classe de résistance des ouvertures.

Détermination de la résistance sous charge dynamique selon EN 1629:2021-06

Pour la procédure de charge, l'échantillon a été fixé dans un cadre d'essai résistant à la torsion et fixé en différents points à l'aide d'un pendule (pneus jumelés de 50 kg / voir EN 12600).

Détermination de la résistance aux tentatives d'effraction manuelles selon EN 1630:2021-06

La norme DIN EN 1630 définit le procédé de détermination de la résistance aux tentatives d'effraction manuelles avec des outils définis.



Dommages résultant de l'examen manuel



Dommages résultant de l'examen manuel

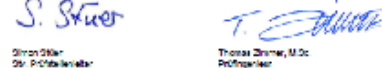


Dommages résultant de l'examen manuel

EXAMEN: VIS POUR CADRES EN BÉTON



ift-Nachweis		ift ROSENHEIM
Klassifizierungsbericht		
Name	22-004486-PR01 (NVA-A1-05-01)	Grundlagen ¹⁾ E.M. 87/10/014 Türschlossanlage mit Einbruch- schutz (EBS)
Inhaber	E.u.r.o. Tec GmbH Unter dem Hofe 5 58099 Hagen Deutschland	Prüfbericht 22-004486-PR01 (NVA- A1-05-01)
Produkt	Einbruchhemmendes einflügeliges Fenster, befestigt mittels Metallanker, das gemäß Rahmenart montiert wurde	Einzelbild 
Bezeichnung	System: Winko AFINO-Ver. AD mit Befestigungsmittel der Firma Luro, Tec GmbH Lernbezeichnung: AFINO-Ver. AD, A1 RC2	Verfügbare Hersteller: WINKO GmbH, Kalschberg, System: Polyurethandicht (PUD), angrenzende Nicht-Einbauelemente: EN 12618, Armaturen: Drehkipp-Verriegel. Gemäß der Prüfdokumentation belegen die Montageanleitung des Hersteller, zusammen mit der 100 mm x 100 mm, Ausstattung: Lurover RIFOPN 44/101 KD, Winkdorf, System: HANNA I; Funktion: Abschließbarer Einschieber; Einbauelemente: Verankerungselemente T; Füllstoffgebinde Z; Nachbaurichtungen: T; VSG; Hersteller: WLSU GmbH, Huderberg; Typ: Litra Thera 1.1 PSA Secura (VSG-14-1); Klasse: PPA nach EN 358
Besondere Daten	Der Wandanschluss wurde mit einer Beton-Rahmen- schraube ZK 7,6 x 122 mm von Luro, Tec sicherge- stellt.	Verfügbare Verfügbare: Verfügbare Es gibt die Möglichkeit zur Demontage von Einbauelementen
Ergebnis ¹⁾ Einbruchhemmung nach EN 1627:2021-06  Klasse: RC 2 / RC 2 N ¹⁾ Bei Montage gemäß PR für die Bemessung der Vorlasten wurde die Messung nicht berücksichtigt.		
In Rosenheim 29.11.2023		
		Identifizierung 
S. Stuer Dir. Produktentwicklung		Thomas Zimmer, M.Sc. Prüfingenieur
		

ift-Nachweis		ift ROSENHEIM
Klassifizierungsbericht		
Name	22-004486-PR03 (NVA-A1-05-01)	Grundlagen ¹⁾ E.M. 87/10/014 Türschlossanlage mit Einbruch- schutz (EBS)
Inhaber	E.u.r.o. Tec GmbH Unter dem Hofe 5 58099 Hagen Deutschland	Prüfbericht 22-004486-PR03 (NVA- A1-05-01)
Produkt	Einbruchhemmendes einflügeliges Fenster befestigt mittels Metallanker, das gemäß Rahmenart montiert wurde	Einzelbild 
Bezeichnung	System: AFINO-Ver. AD, A1 RC3, Befestigungsmittel der Firma Luro, Tec GmbH Lernbezeichnung: Winko AFINO-Ver. AD	Verfügbare Hersteller: WINKO GmbH, Kalschberg, System: Polyurethandicht (PUD), angrenzende Nicht-Einbauelemente: EN 12618, Armaturen: Drehkipp-Verriegel. Gemäß der Prüfdokumentation belegen die Montageanleitung des Hersteller, zusammen mit der 100 mm x 100 mm, Ausstattung: Lurover RIFOPN 44/101 KD, Winkdorf, System: HANNA I; Funktion: Abschließbarer Einschieber; Einbauelemente: Verankerungselemente T; Füllstoffgebinde Z; Nachbaurichtungen: T; VSG; Hersteller: WLSU GmbH, Huderberg; Typ: Litra Thera 1.1 Secura PSA (44,0); Klasse: PSA nach EN 358
Besondere Daten	Der Wandanschluss wurde mit einer Beton-Rahmen- schraube ZK 7,6 x 122 mm von Luro, Tec sicherge- stellt.	Verfügbare Verfügbare: Verfügbare Es gibt die Möglichkeit zur Demontage von Einbauelementen
Ergebnis ¹⁾ Einbruchhemmung nach EN 1627:2021-06  Klasse: RC 3 ¹⁾ Bei Montage gemäß PR für die Bemessung der Vorlasten wurde die Messung nicht berücksichtigt.		
In Rosenheim 29.11.2023		
		Identifizierung 
S. Stuer Dir. Produktentwicklung		Thomas Zimmer, M.Sc. Prüfingenieur
		

Vous souhaitez obtenir plus d'informations sur ce rapport de classification ? Contactez notre service technique par e-mail technik@eurotec.team ou par téléphone au +49 2331 6245-444.