

# FICHE DE DONNÉES PRODUIT

## PROFILÉS MODULAIRES EN ALUMINIUM TERRA

### DESCRIPTION DU PRODUIT

Les profilés système en aluminium TERRA d'Eurotec constituent un système modulaire destiné à la réalisation de structures de terrasses en aluminium. Ce système modulaire comprend tout le nécessaire pour construire une terrasse et peut être combiné à nos pieds réglables Profi-Line et BASE-Line.

Les profilés système TERRA sont utilisés comme profilés de structure en aluminium pour la construction de terrasses. Le système modulaire convient à toutes les versions de profilés système en aluminium et comprend également des raccords d'angle et de profilés, ainsi que des articulations flexibles permettant une pose avec des angles de rotation de 90° et 180°. Il permet ainsi de créer une sous-structure de terrasse stable et durable.

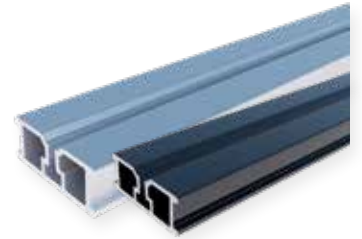
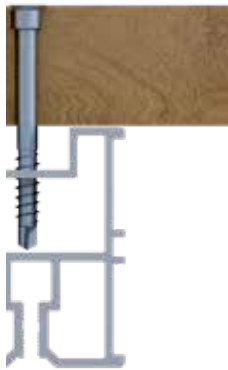
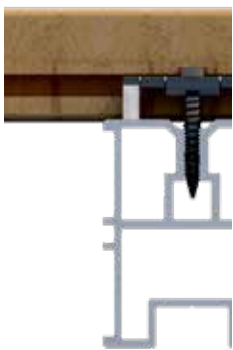
### MATÉRIAU

- Aluminium

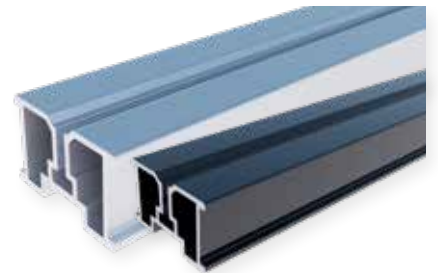
### i REMARQUE

Si vous utilisez des profilés avec des produits permettant une fixation invisible des lames, orientez-les de manière à ce que la rainure de vissage soit tournée vers le haut.

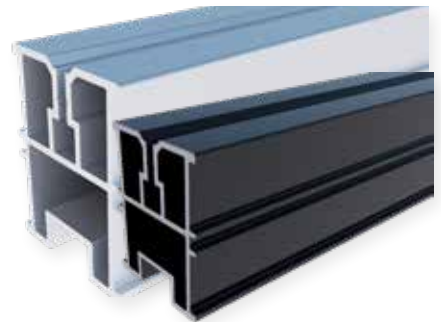
Si vous souhaitez fixer les lames de terrasse directement sur les profilés à l'aide de vis, retournez-les de manière à ce que la face inférieure soit tournée vers le haut. La géométrie spéciale des profilés offre ainsi suffisamment d'espace pour le mouvement de la vis, ce qui réduit le risque de rupture.



Profilé système en aluminium TERRA H15



Profilé système en aluminium TERRA H24



Profilé système en aluminium TERRA H50



Profilé système en aluminium TERRA H85

## FICHE DE DONNÉES PRODUIT

## PROFILÉS MODULAIRES EN ALUMINIUM TERRA

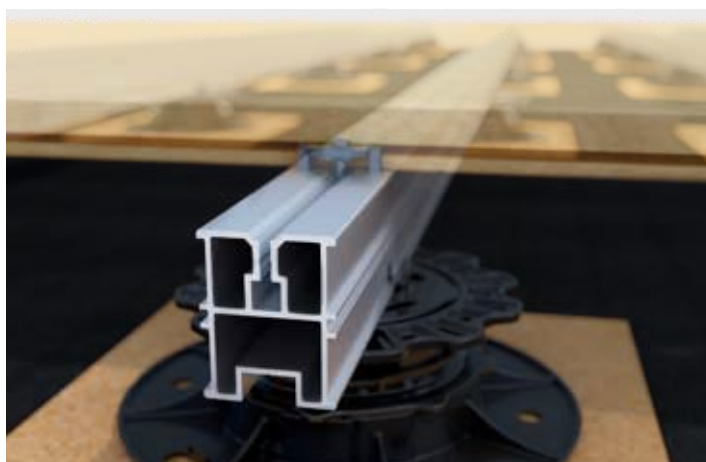
### ILLUSTRATION D'APPLICATIONER – FIXATION INVISIBLE



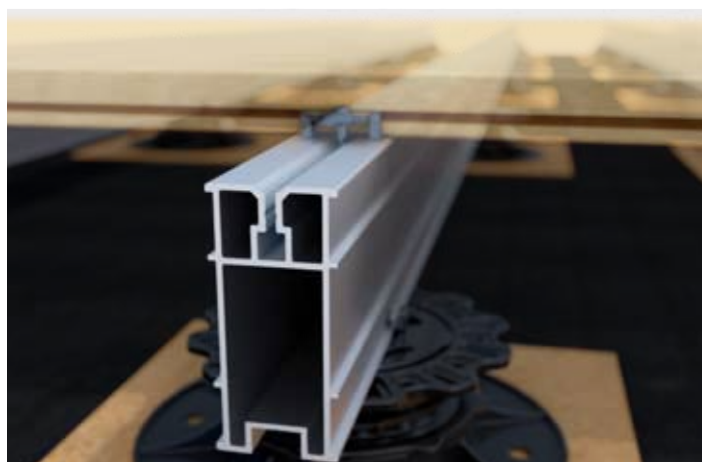
Exemple d'application Profilé système en aluminium TERRA H15



Exemple d'application Profilé système en aluminium TERRA H24



Exemple d'application Profilé système en aluminium TERRA H50

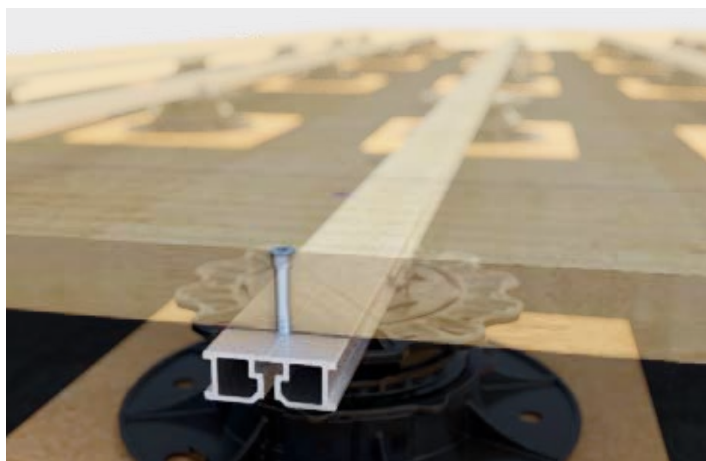


Exemple d'application Profilé système en aluminium TERRA H85

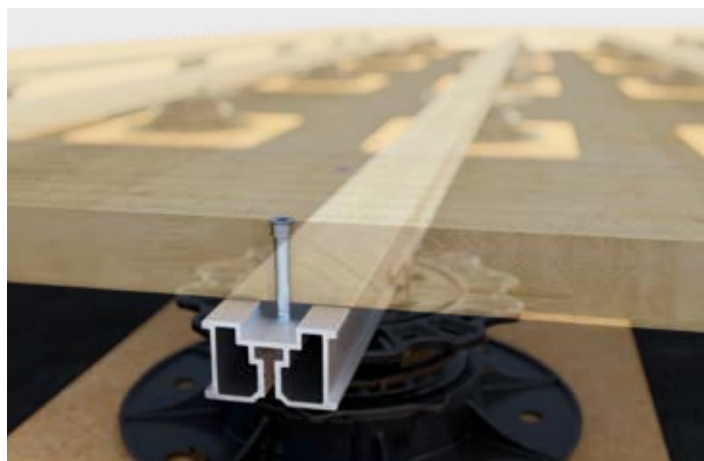
## FICHE DE DONNÉES PRODUIT

## PROFILÉS MODULAIRES EN ALUMINIUM TERRA

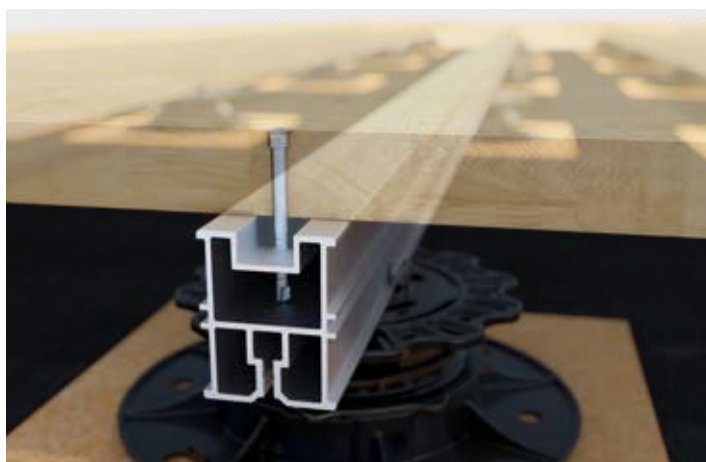
### ILLUSTRATION D'APPLICATIONER – FIXATION APPARENTE



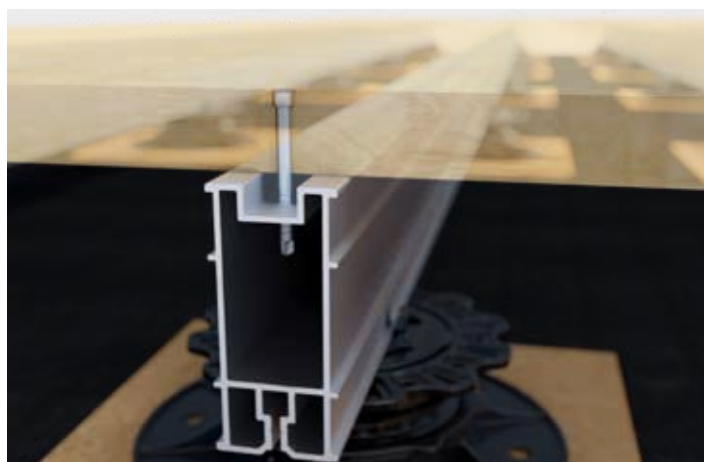
Exemple d'application Profilé système en aluminium TERRA H15



Exemple d'application Profilé système en aluminium TERRA H24



Exemple d'application Profilé système en aluminium TERRA H50



Exemple d'application Profilé système en aluminium TERRA H85

# FICHE DE DONNÉES PRODUIT

# PROFILÉS MODULAIRES EN ALUMINIUM TERRA

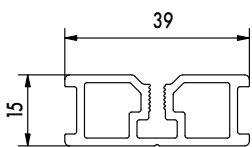
## TABLEAU DES ARTICLES

Profilé système en aluminium TERRA H15				
N° d'art.	Dimensions <sup>0)</sup> [mm]	Couleur	Matériau	UE (unité d'emballage)
975541	15 x 40 x 4000	-	Aluminium	1
975542	15 x 40 x 4000	noir	Aluminium	1
Profilé système en aluminium TERRA H24				
975543	24 x 40 x 4000	-	Aluminium	1
975549	24 x 40 x 2000	-	Aluminium	1
Profilé système en aluminium TERRA H50				
975545	50 x 40 x 4000	-	Aluminium	1
975546	50 x 40 x 4000	noir	Aluminium	1
Profilé système en aluminium TERRA H85				
975547	85 x 40 x 4000	-	Aluminium	1

<sup>0)</sup>Hauteur x longueur x largeur

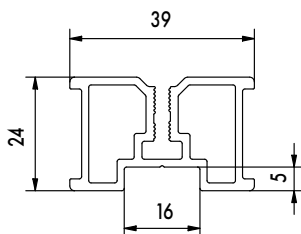
## SCHÉMAS

• Profilé système en aluminium  
TERRA H15



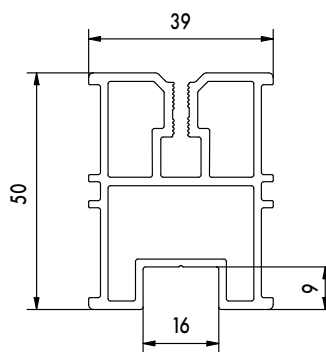
Vue de côté

• Profilé système en aluminium  
TERRA H24



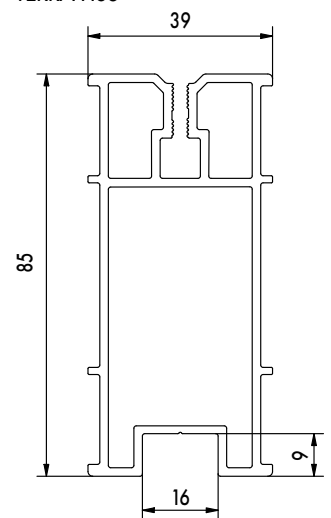
Vue de côté

• Profilé système en aluminium  
TERRA H50



Vue de côté

• Profilé système en aluminium  
TERRA H85



Vue de côté

Si vous n'êtes pas familier avec l'utilisation de ce produit et, en particulier, avec l'usage auquel il est destiné, il est impératif que vous preniez contact avec notre service Technique d'application (Technik@eurotec.team).