

# FICHE DE DONNÉES PRODUIT

# TIGE À VISSER

## DESCRIPTION DU PRODUIT

La tige à visser est un outil à main robuste destiné à la mise en place manuelle des fondations à visser de la série 60. L'extrémité coudée s'insère dans le trou transversal de la fondation et sert de pivot. La longueur de la tige permet d'exercer un effet de levier efficace et garantit un montage précis et contrôlé, même sans assistance mécanique.

## CARACTÉRISTIQUES

- Pour le vissage manuel de fondations à vis (série 60)
- Extrémité coudée pour l'insertion dans le trou transversal
- Longue tige pour un meilleur effet de levier
- Grâce à des mouvements de rotation réguliers, la fondation est ancrée dans le sol
- Le profil strié assure une bonne prise en main et un travail en toute sécurité

## MATÉRIAU

- Acier galvanisé strié

## TABLEAU DES ARTICLES

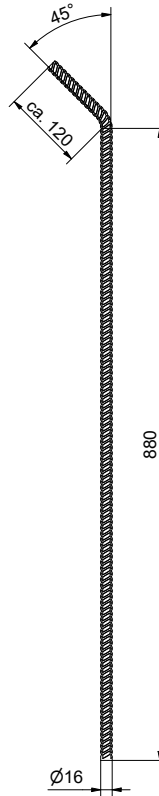
Longueur [mm]	Diamètre [mm]	Poids [kg]	VE
1000	Ø 16	1,33	1



## FICHE DE DONNÉES PRODUIT

## TIGE À VISSER

## INFORMATIONS TECHNIQUES



Si vous n'êtes pas familiarisé avec l'application de ce produit, en particulier avec son application conforme, veuillez impérativement contacter notre service technique ([technik@eurotec.team](mailto:technik@eurotec.team)).