

# FICHE DE DONNÉES PRODUIT

## ÉCROU À ENCASTRER

### DESCRIPTION DU PRODUIT

L'écrou à encastrer M12/M16 est une solution de fixation de haute qualité pour les applications impliquant un filetage intérieur stable. Il est fabriqué en acier ou en acier inoxydable et offre une excellente résistance. L'écrou est facile à enfoncer dans le trou pré-percé dans le bois. Grâce à sa surface galvanisée, elle offre une protection supplémentaire contre la corrosion, ce qui prolonge sa durée de vie.



### AVANTAGES / PROPRIÉTÉS

- **Simple à monter** : montage rapide et simple car il suffit de l'enfoncer dans l'élément de construction.
- **Protection contre la corrosion** : la version galvanisée protège de la rouille et accroît la durée de vie de l'écrou.
- **Compatibilité** : M12/M16
- **Champ d'application** : peut être utilisé dans le bois.
- **Utilisation** : unique



#### Remarque

Pour des exigences spéciales ou d'autres matériaux, nous disposons de solutions individuelles. N'hésitez pas à nous contacter si vous avez des exigences spéciales ou si vous souhaitez des offres faites sur mesure.

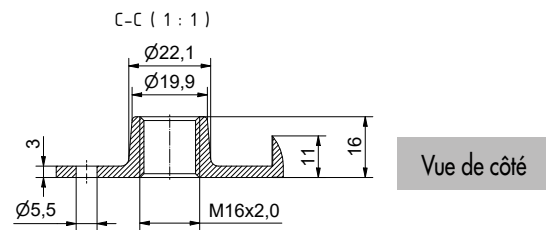
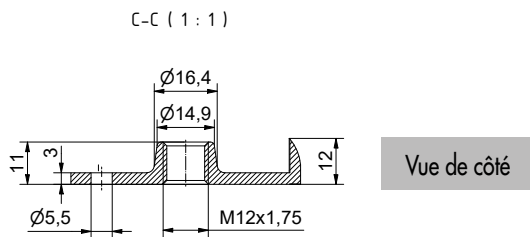
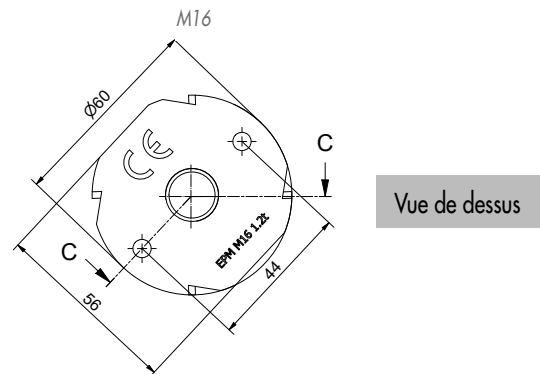
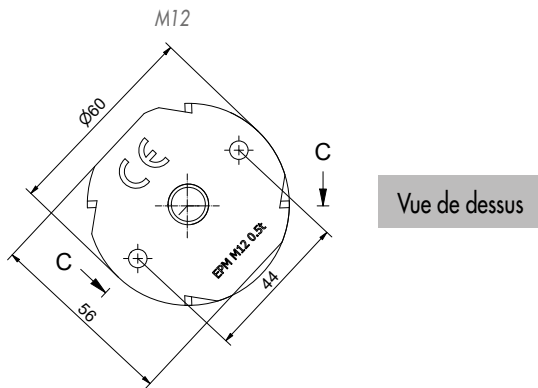
### TABLEAU DES ARTICLES

Écrou à encastrer					
N° d'art.	Niveau de charge [t]	Diamètre [mm]	Filetage	Poids [kg]	UE
111420	0,5	60 x 3	M12	0,068	50
111421	1,2	60 x 3	M16	0,074	50

## FICHE DE DONNÉES PRODUIT

## ÉCROU À ENCASTRER

## INFORMATIONS TECHNIQUES



Si vous n'êtes pas familier avec l'utilisation de ce produit et, en particulier, avec l'usage auquel il est destiné, il est impératif que vous preniez contact avec notre service Technique d'application (Technik@eurotec.team).