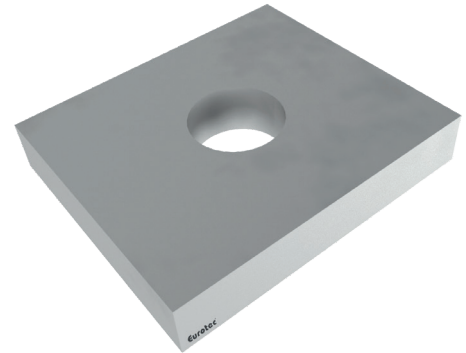


FICHE DE DONNÉES PRODUIT

PLAQUE DE PRESSION ÉQUERRE D'ANCRAGE 340/440/540

DESCRIPTION DU PRODUIT

La Plaque de pression Équerre d'ancrage 340/440/540 d'Eurotec peut être combinée à l'équerre d'ancrage correspondante 340/440/540. Elle est nécessaire pour éviter une déformation de l'équerre d'ancrage et pour accroître les forces de traction.



AVANTAGES

- Idéal pour l'ancrage d'éléments en bois lamellé-croisé (CLT)
- Pour montage dans le bois et le béton

MATÉRIAU

- Acier de construction S355 galvanisé



Information

La Plaque de pression équerre d'ancrage 340/440/540 doit être utilisée qu'en combinaison avec le Équerre d'ancrage 340/440/540 (N° d'art.: 954099, 954100, 954231).

CERTIFICATION

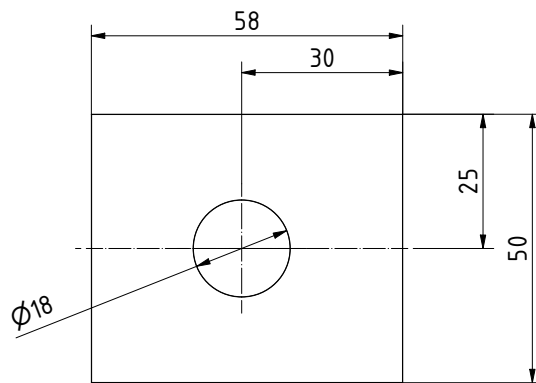
- Évaluation technique européenne ETA-19/0020



FICHE DE DONNÉES PRODUIT

PLAQUE DE PRESSION ÉQUERRE D'ANCRAGE 340/440/540

INFORMATIONS TECHNIQUES



Vue de dessus



Vue de côté

INSTRUCTIONS D'UTILISATION

Les équerre d'ancrage se placent dans la zone du sol, sur le plancher, et se fixent sur le montant et, le cas échéant, sur le seuil, à l'aide de vis ou d'écrous d'ancrage. L'assemblage est alors en mesure de diriger en toute sécurité les forces de traction, d'aspiration et de cisaillement dans le équerre d'ancrage, par l'intermédiaire des vis, pour enfin les diriger dans la plaque de fond, par l'intermédiaire d'une cheville.

Hauteur de seuil maximum: 150 mm, en tenant compte des distances par rapport au bord du bois de bout, selon EC5.

TABLEAU DES ARTICLES

Plaque de pression équerre d'ancrage 340/440/540				
N° d'art.	Désignation	Dimensions [mm]	Équerre d'ancrage assortie	UE
954110	Plaque de pression équerre d'ancrage 340/440/540	50 x 58 x 10	Équerre d'ancrage 340 (954099) Équerre d'ancrage 440 (954100) Équerre d'ancrage 540 (954231)	1

Si vous n'êtes pas familier avec l'utilisation de ce produit et, en particulier, avec l'usage auquel il est destiné, il est impératif que vous preniez contact avec notre service Technique d'application (Technik@eurotec.team).