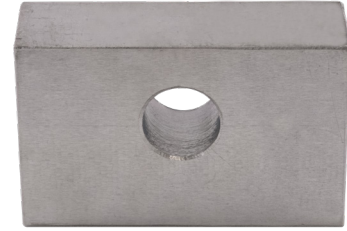


FICHE DE DONNÉES PRODUIT

PLAQUE DE PRESSION ÉQUERRE D'ANCRAGE HIGHLOAD

DESCRIPTION DU PRODUIT

La Plaque de pression équerre d'ancrage HighLoad d'Eurotec peut être combinée à l'équerre d'ancrage HighLoad. Elle est nécessaire pour éviter une déformation de l'équerre d'ancrage et pour accroître les forces de traction.



AVANTAGES

- Idéal pour l'ancrage d'éléments en bois lamellé-croisé (CLT)
- Pour montage dans le bois, le béton et le acier

MATÉRIAU

- Acier de construction S355, galvanisé



Information

La Plaque de pression équerre d'ancrage HighLoad ne peut être utilisée qu'en combinaison avec l'équerre d'ancrage HighLoad (n° de réf. : 954114).

CERTIFICATION

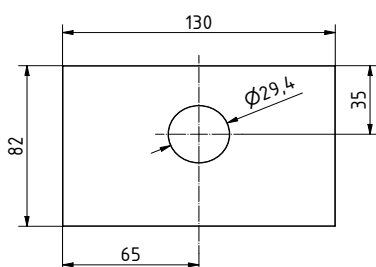
- Évaluation technique européenne ETA-19/0020



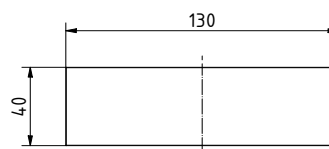
FICHE DE DONNÉES PRODUIT

PLAQUE DE PRESSION ÉQUERRE D'ANCRAGE HIGHLOAD

INFORMATIONS TECHNIQUES



Vue de dessus



Vue de côté

INSTRUCTIONS D'UTILISATION

Les tirants d'ancrage se placent dans la zone du sol, sur le plancher, afin d'amorcer le trou de perçage. On met ensuite le tirant d'ancrage de côté pour percer le trou, le nettoyer et, enfin, pour coller la tige d'ancrage à l'aide de mortier injectable. On peut alors mettre en place le tirant d'ancrage, avec la plaque de pression, et procéder à la fixation sur le montant ou sur l'élément en bois, à l'aide de vis pour ferrures angulaires (VFA) ou de clous d'ancrage. Enfin, on visse l'écrou sur la tige d'ancrage, en appliquant le couple correspondant. L'assemblage est en mesure de diriger en toute sécurité les forces de traction, d'aspiration et de cisaillement dans le tirant d'ancrage, par l'intermédiaire des vis, pour enfin les diriger dans la plaque de fond, par l'intermédiaire d'une cheville.

Les distances par rapport aux bords et les entraxes, selon EC5, de même que le temps de durcissement et le couple de serrage de l'ancrage pour béton, doivent être respectés.

TABLEAU DES ARTICLES

Plaque de pression équerre d'ancrage HighLoad				
N° d'art.	Désignation	Dimension [mm]	Équerre d'ancrage assortie	UE (unité d'emballage)
954178	Plaque de pression équerre d'ancrage HighLoad	130 x 82 x 40	Tirante de anclage HighLoad (954114)	1 pièce

Si vous n'êtes pas familier avec l'utilisation de ce produit et, en particulier, avec l'usage auquel il est destiné, il est impératif que vous preniez contact avec notre service Technique d'application (Technik@eurotec.team).