

FICHE DE DONNÉES PRODUIT DPLS BÉTON

DESCRIPTION DU PRODUIT

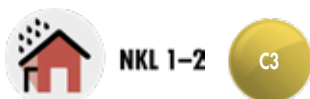
La DPLS Béton d'Eurotec sert à fixer des panneaux de laine de bois ainsi que des panneaux de laine de bois multicouche aux plafonds et murs en béton à l'intérieur et à l'extérieur. La tête de la vis est revêtue par poudre en standard d'une couleur blanche ou beige. Cela permet de couvrir la plupart des couleurs de panneaux isolants et de créer un plan d'isolation esthétique et homogène avec des points de fixation à peine visibles. La vis à embase en acier se caractérise par sa haute résistance à la chaleur et par sa grande stabilité.

APPLICATIONS

Utilisable pour fixer des panneaux isolants dans le béton, par exemple des garages, des parkings souterrains, des gymnases

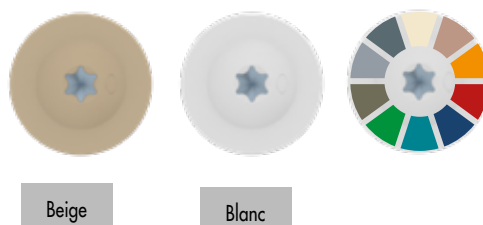
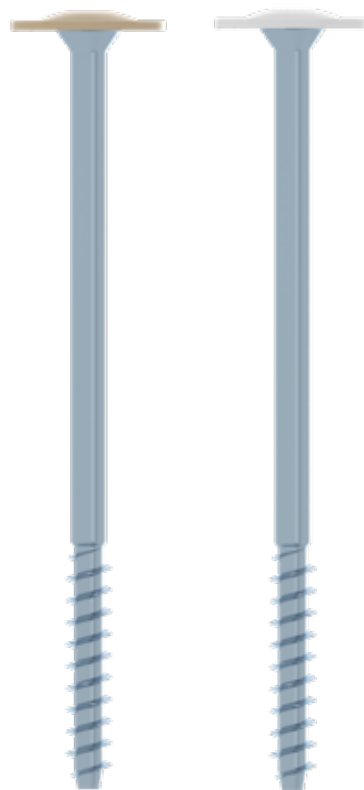
MATÉRIAU

- Acier au charbon, revêtement spécial à base de zinc



CERTIFICATION

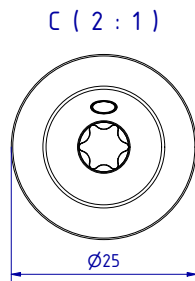
L'agrément technique général ou l'autorisation générale au titre de la surveillance des chantiers permet d'introduire et d'utiliser légalement des produits de construction innovants et des solutions constructives en Allemagne conformément aux règlements de construction. La sécurité et la qualité de projets de construction en Allemagne sont ainsi garanties.



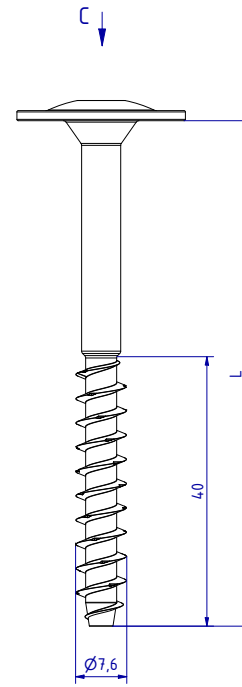
* Sur demande et à partir d'une quantité minimale de commande, les têtes de vis peuvent être livrées dans toutes les couleurs RAL.

FICHE DE DONNÉES PRODUIT DPLS BÉTON

INFORMATIONS TECHNIQUES



Vue de dessus



Vue de côté

		DPLS Béton		
		Autorisation	interpolé	Autorisation
Profondeur minimale d'implantation dans le béton	h_{nom} [mm]	25	30	40
Profondeur min. du trou	h_1 [mm]	30	40	50
Diamètre nominal du foret	d_0 [mm]	6,0	6,0	6,0
Diamètre max. du taillant	d_{cut} [mm]	6,4	6,4	6,4
Épaisseur minimale du composant (béton)	h_{min} [mm]	80	80	80
Distance minimale au bord	c_{min} [mm]	60	75	100
Entraxe minimal	s_{min} [mm]	120	150	200
Résistance de calcul ¹⁾	N_{Rd} [kN]	0,20	0,38	0,75

1) Dans le béton fissuré et non fissuré C20/25 à C50/60

FICHE DE DONNÉES PRODUIT DPLS BÉTON

INSTRUCTIONS DE MONTAGE



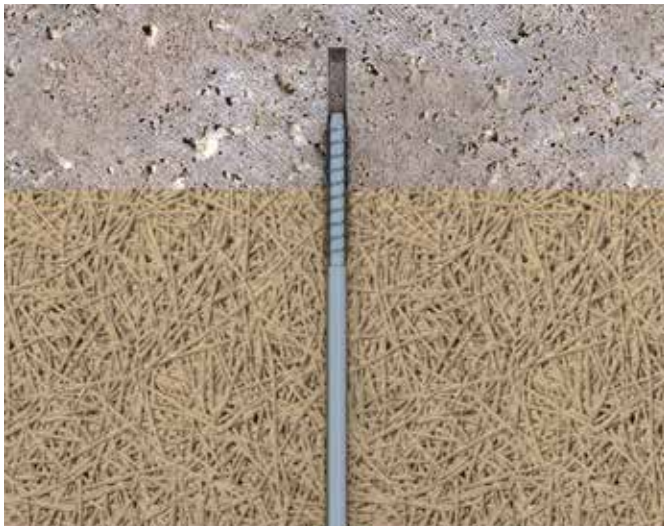
Profondeur d'implantation



Étape 1 : Percer un trou d'un diamètre de 6 mm.



Étape 2 : Nettoyer minutieusement le trou.



Étape 3 : Visser la DPLS Béton

FICHE DE DONNÉES PRODUIT DPLS BÉTON

TABLEAU DES ARTICLES

DPLS Beton				
N° d'art.	Dimension [mm]	Couleur	Entraînement	UE
945425	7,5 x 75	Beige	TX40 ●	200
945417	7,5 x 75	Blanc	TX40 ●	200
945426	7,5 x 85	Beige	TX40 ●	200
945418	7,5 x 85	Blanc	TX40 ●	200
945427	7,5 x 100	Beige	TX40 ●	200
945419	7,5 x 100	Blanc	TX40 ●	200
945428	7,5 x 125	Beige	TX40 ●	200
945420	7,5 x 125	Blanc	TX40 ●	200
945429	7,5 x 150	Beige	TX40 ●	200
945421	7,5 x 150	Blanc	TX40 ●	200
945430	7,5 x 175	Beige	TX40 ●	200
945422	7,5 x 175	Blanc	TX40 ●	200
945943	7,5 x 200	Beige	TX40 ●	200
945940	7,5 x 200	Blanc	TX40 ●	200
945944	7,5 x 225	Beige	TX40 ●	200
945941	7,5 x 225	Blanc	TX40 ●	200
945945	7,5 x 250	Beige	TX40 ●	200
945942	7,5 x 250	Blanc	TX40 ●	200

Si vous n'êtes pas familiarisé avec l'application du présent produit, en particulier avec son utilisation conforme, contactez impérativement notre département Technique d'application (technik@eurotec.team).