

FICHE DE DONNÉES PRODUIT

M-CLIP

DESCRIPTION DU PRODUIT

Le **M-Clip** permet de fixer des lames de terrasse à clipser sur notre profilé en aluminium Eveco ou sur toute ossature **porteuse en bois**. Pour le montage invisible au moyen du M-Clip, seuls les types de lames les essences de bois à faible mouvement ou les planches **WPC sont appropriées**.

Vous trouverez toutes les précisions concernant les rainures à clipser compatibles à la **page suivante**.

MATÉRIAU

- Acier inoxydable 1.4016

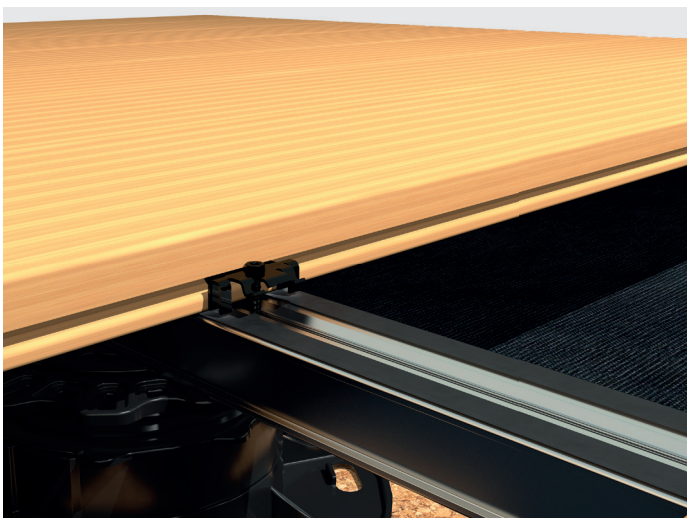
AVANTAGES

- Rapide et facile à installer
- Compatible avec une multitude de rainures à clipser
- Crée systématiquement un espace de 6 mm entre les lames

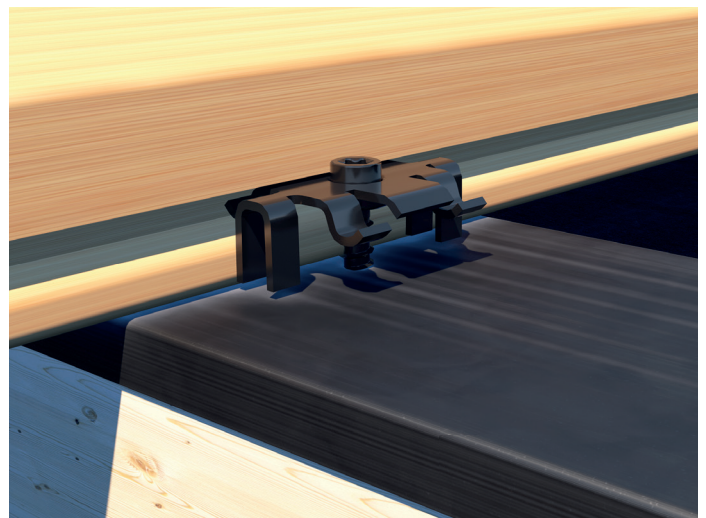


← Vis autoperceuse adaptée fournie

IMAGES D'APPLICATIONS



Fixation d'une lame à clipser en bois sur notre profilé en aluminium Eveco.



Fixation d'une lame à clipser en bois sur une ossature porteuse en bois.

FICHE DE DONNÉES PRODUIT

M-CLIP



RAINURES À CLIPSER COMPATIBLES

Si vous n'êtes pas sûr que ce produit convient à votre projet, adressez-vous d'abord à votre marchand de bois ou procurez-vous les dimensions exactes des rainures à clipser. Le M-Clip peut être utilisé pour vos planches si la rainure latérale correspond aux dimensions indiquées ici.

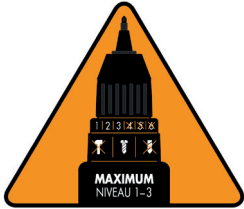


TABLEAU DES ARTICLES

N° d'art.	Désignation	Dimensions ¹⁾ [mm]	UE
111896	M-Clip	9,5 x 22 x 32	200

¹⁾Hauteur x longueur x largeur

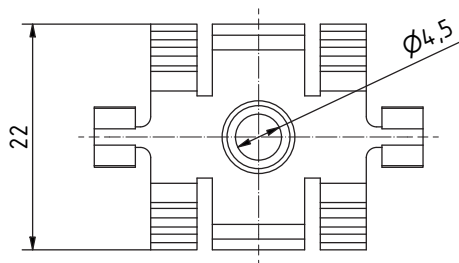
COUPLE



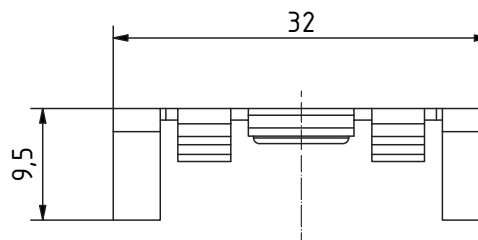
UTILISER UN COUPLE FAIBLE

Un couple trop élevé peut entraîner des dommages ou un dysfonctionnement du raccord. Veillez donc à ce que le réglage du couple soit adapté, et que la fonction de percussion soit désactivée sur votre visseuse.

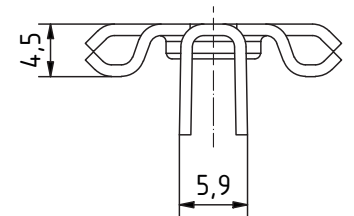
SCHÉMAS



Vue de dessus



Vue de face



Vue de côté

Si vous n'êtes pas familier avec l'utilisation de ce produit et, en particulier, avec l'usage auquel il est destiné, il est impératif que vous preniez contact avec notre service Technique d'application (technik@eurotec.team).