

FICHE DE DONNÉES PRODUIT VIS POUR PANNEAUX D'AGGLOMÉRÉ ECOTEC

DESCRIPTION DU PRODUIT

La vis pour panneaux d'aggloméré EcoTec en **acier au carbone trempé et galvanisé** est une vis pour construction en bois qui s'utilise essentiellement à l'intérieur.

Cette vis comporte une tête fraisée à empreinte TX.

AVANTAGES

- Tête fraisée à 90° avec nervures de fraisage
- Pas de ripage lors du vissage grâce à l'empreinte TX

MATÉRIAU

Acier au carbone trempé, galvanisé bleu

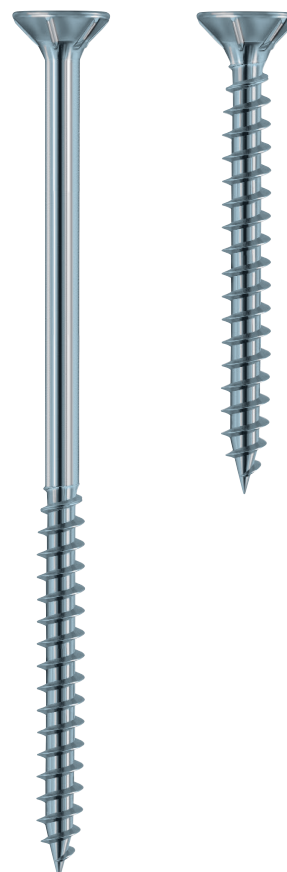
- Utilisable dans les classes d'utilisation 1 et 2 selon la norme DIN EN 1995 (Eurocode 5)
- Bonne résistance aux sollicitations mécaniques

Acier inoxydable austénitique A2 1.4301/X5CrNi18-10

- Utilisable dans les classes d'utilisation 1 à 3 selon la norme DIN EN 1995 (Eurocode 5)
- Résiste à la rouille sous certaines conditions
- Convient sous certaines conditions pour les atmosphères salines
- Résiste aux acides sous certaines conditions
- Ne convient pas pour une utilisation dans des atmosphères agressives et chlorées

CERTIFICATION

- Évaluation technique européenne ETE-11/0024 (uniquement pour l'acier galvanisé bleu)



FICHE DE DONNÉES PRODUIT VIS POUR PANNEAUX D'AGGLOMÉRÉ ECOTEC

TABLEAU DES ARTICLES

EcoTec, acier au carbone galvanisé bleu

N° d'art.	Dimensions Ød x L [mm]	Longueur du filetage lg [mm]	Diamètre de la tête Ødh [mm]	Empreinte	UE
903714	3,0 x 13	Filetage intégral	6,0	TX10◊	1 000
903715	3,0 x 15	Filetage intégral	6,0	TX10◊	1 000
903716	3,0 x 20	Filetage intégral	6,0	TX10◊	1 000
903717	3,0 x 25	Filetage intégral	6,0	TX10◊	500
903718	3,0 x 30	Filetage intégral	6,0	TX10◊	1 000
903719	3,0 x 35	Filetage intégral	6,0	TX10◊	1 000
903720	3,0 x 40	23	6,0	TX10◊	1 000
903721	3,0 x 45	25	6,0	TX10◊	1 000

Attention : Les vis de Ø 3,0 mm ne sont pas réglementées selon ETE

903722	3,5 x 12	Filetage intégral	7,0	TX20●	1 000
903723	3,5 x 15	Filetage intégral	7,0	TX20●	1 000
903724	3,5 x 20	Filetage intégral	7,0	TX20●	1 000
903725	3,5 x 25	Filetage intégral	7,0	TX20●	1 000
903726	3,5 x 30	Filetage intégral	7,0	TX20●	1 000
903727	3,5 x 35	21	7,0	TX20●	1 000
903728	3,5 x 40	23	7,0	TX20●	1 000
903729	3,5 x 45	25	7,0	TX20●	500
903730	3,5 x 50	30	7,0	TX20●	1 000
903731	4,0 x 15	Filetage intégral	7,5	TX20●	1 000
903732	4,0 x 20	Filetage intégral	7,5	TX20●	1 000
903733	4,0 x 25	Filetage intégral	7,5	TX20●	1 000
903734	4,0 x 30	Filetage intégral	7,5	TX20●	1 000
903735	4,0 x 35	Filetage intégral	7,5	TX20●	1 000
903736	4,0 x 40	23	7,5	TX20●	500
903737	4,0 x 45	25	7,5	TX20●	500
903738	4,0 x 50	30	7,5	TX20●	500
903739	4,0 x 60	39	7,5	TX20●	200
903740	4,0 x 70	44	7,5	TX20●	200
903741	4,5 x 20	Filetage intégral	8,5	TX20●	500
903742	4,5 x 25	Filetage intégral	8,5	TX20●	500
903743	4,5 x 30	Filetage intégral	8,5	TX20●	500
903744	4,5 x 35	Filetage intégral	8,5	TX20●	500
903745	4,5 x 40	23	8,5	TX20●	500
903746	4,5 x 45	25	8,5	TX20●	500
903747	4,5 x 50	30	8,5	TX20●	500
903748	4,5 x 60	39	8,5	TX20●	200
903749	4,5 x 70	44	8,5	TX20●	200
903750	4,5 x 80	44	8,5	TX20●	200

FICHE DE DONNÉES PRODUIT VIS POUR PANNEAUX D'AGGLOMÉRÉ ECOTEC

TABLEAU DES ARTICLES

EcoTec tête fraisée, acier au carbone galvanisé bleu					
N° d'art.	Dimensions Ød x L [mm]	Longueur du filetage lg [mm]	Diamètre de la tête Ødh [mm]	Empreinte	UE
903751	5,0 x 20	Filetage intégral	9,5	TX20●	500
903752	5,0 x 25	Filetage intégral	9,5	TX20●	500
903753	5,0 x 30	Filetage intégral	9,5	TX20●	500
903754	5,0 x 35	Filetage intégral	9,5	TX20●	500
903755	5,0 x 40	23	9,5	TX20●	200
903756	5,0 x 45	25	9,5	TX20●	200
903757	5,0 x 50	30	9,5	TX20●	200
903758	5,0 x 60	39	9,5	TX20●	200
903759	5,0 x 70	44	9,5	TX20●	200
903760	5,0 x 80	44	9,5	TX20●	200
903761	5,0 x 90	54	9,5	TX20●	200
903762	5,0 x 100	54	9,5	TX20●	200
903763	5,0 x 120	70	9,5	TX20●	200
903764	6,0 x 40	Filetage intégral	11,5	TX30●	200
903765	6,0 x 50	Filetage intégral	11,5	TX30●	200
903766	6,0 x 60	39	11,5	TX30●	200
903767	6,0 x 70	44	11,5	TX30●	200
903768	6,0 x 80	44	11,5	TX30●	200
903769	6,0 x 90	54	11,5	TX30●	100
903770	6,0 x 100	60	11,5	TX30●	100
903771	6,0 x 120	70	11,5	TX30●	100
903772	6,0 x 140	70	11,5	TX30●	100
904540	6,0 x 160	70	11,5	TX30●	100
904541	6,0 x 180	70	11,5	TX30●	100
904542	6,0 x 200	70	11,5	TX30●	100
904617	6,0 x 220	70	11,5	TX30●	100
904618	6,0 x 240	70	11,5	TX30●	100
904619	6,0 x 260	70	11,5	TX30●	100
904620	6,0 x 280	70	11,5	TX30●	100
904621	6,0 x 300	70	11,5	TX30●	100

FICHE DE DONNÉES PRODUIT VIS POUR PANNEAUX D'AGGLOMÉRÉ ECOTEC

TABLEAU DES ARTICLES

EcoTec, acier inoxydable A2*

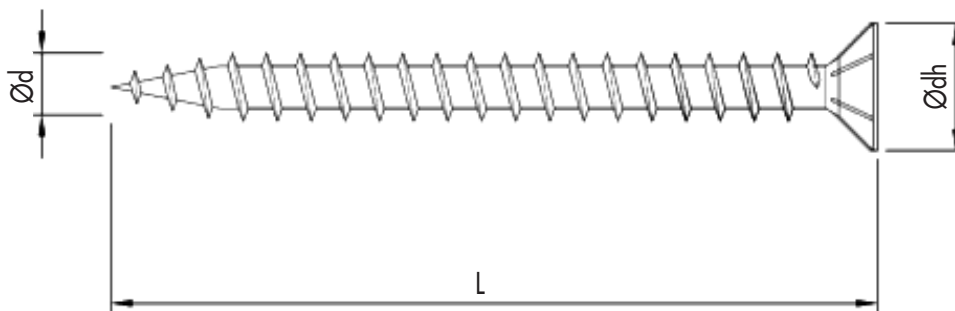
N° d'art.	Dimensions Ød x L [mm]	Longueur du filetage lg [mm]	Diamètre de la tête Ødh [mm]	Empreinte	UE
903824	4,0 x 30	Filetage intégral	8	TX20	500
903791	4,0 x 35	24	8	TX20	1 000
903792	4,0 x 40	24	8	TX20	1 000
903793	4,0 x 45	30	8	TX20	500
903794	4,0 x 50	30	8	TX20	500
903795	4,0 x 60	36	8	TX20	200
903796	4,0 x 70	42	8	TX20	200
903797	4,0 x 80	48	8	TX20	200
903836	4,5 x 20	Filetage intégral	9	TX20	500
903837	4,5 x 25	Filetage intégral	9	TX20	500
903838	4,5 x 30	Filetage intégral	9	TX20	500
903839	4,5 x 35	Filetage intégral	9	TX20	500
903840	4,5 x 40	23	9	TX20	500
903798	4,5 x 45	30	9	TX20	500
903799	4,5 x 50	30	9	TX20	500
903800	4,5 x 60	36	9	TX20	200
903801	4,5 x 70	42	9	TX20	200
903802	4,5 x 80	48	9	TX20	200
903841	5,0 x 40	23	9	TX25	500
903803	5,0 x 50	30	10	TX25	200
903804	5,0 x 60	36	10	TX25	200
903805	5,0 x 70	42	10	TX25	200
903806	5,0 x 80	48	10	TX25	200
903807	5,0 x 90	54	10	TX25	200
903808	5,0 x 100	60	10	TX25	200
903809	5,0 x 120	70	10	TX25	200
903810	6,0 x 50	30	12	TX25	200
903811	6,0 x 60	36	12	TX25	200
903812	6,0 x 70	42	12	TX25	200
903813	6,0 x 80	48	12	TX25	200
903814	6,0 x 90	54	12	TX25	100
903815	6,0 x 100	70	12	TX25	100
903816	6,0 x 120	70	12	TX25	100
903817	6,0 x 140	70	12	TX25	100
903818	6,0 x 160	70	12	TX25	100
903825	6,0 x 180	70	12	TX25	100
903826	6,0 x 200	70	12	TX25	100

*EcoTec A2 n'est pas réglementée selon ETE-11/0024.

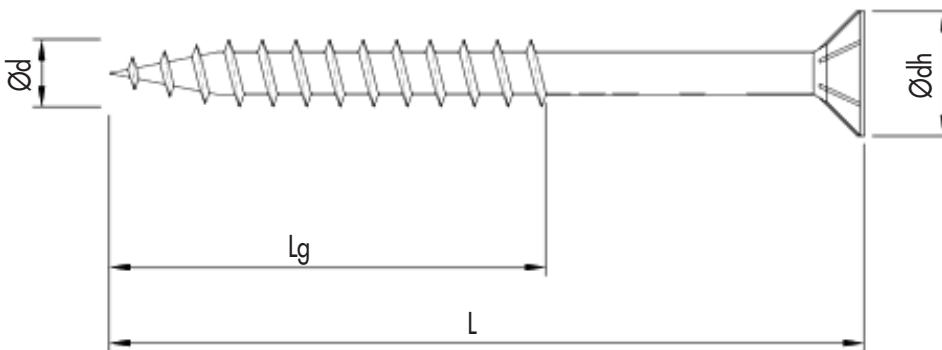
FICHE DE DONNÉES PRODUIT VIS POUR PANNEAUX D'AGGLOMÉRÉ ECOTEC

SCHÉMAS

- EcoTec tête fraisée, acier galvanisé, filetage intégral



- EcoTec tête fraisée, acier galvanisé et A2, filetage partiel



Si vous n'êtes pas familier avec l'utilisation de ce produit et, en particulier, avec l'usage auquel il est destiné, il est impératif que vous preniez contact avec notre service Technique d'application (technik@eurotec.team).