

# FICHE DE DONNÉES PRODUIT CORNIÈRE DE CHARGE

## DESCRIPTION DU PRODUIT

Lorsque l'on **utilise des revêtements de terrasses légers** comme, par exemple, des lames en WPC (composites polymère bois), l'eau stagnante qui s'accumule ou **la chaleur peut provoquer des déformations** et des courbures. Notre cornière de charge permet d'ajouter des charges supplémentaires sous la forme, par exemple, **de dalles de pierre lourdes à l'intérieur de l'ossature porteuse, afin d'empêcher une éventuelle courbure.**



## REMARQUE

Par pierre, il faut toujours prévoir 4 cornières au moins !

## AVANTAGES

- Prévient une éventuelle déformation ou le gauchissement de la terrasse
- Sert à sécuriser la position de la terrasse
- Compatible avec notre profilé système EVO et notre système support HKP

## MATÉRIAU

- Aluminium

## IMAGES D'APPLICATIONS



La cornière de charge peut être placée librement sur la longueur du profilé en aluminium et elle se fixe latéralement à l'aide de 2 vis BiGHTY.



Le nombre de cornières de charge nécessaire varie en fonction de la taille de la dalle de pierre choisie.

# FICHE DE DONNÉES PRODUIT CORNIÈRE DE CHARGE



La pierre insérée disparaît entièrement entre l'ossature porteuse en aluminium et, une fois la terrasse achevée, elle n'est plus visible.



## INSTRUCTIONS DE MONTAGE

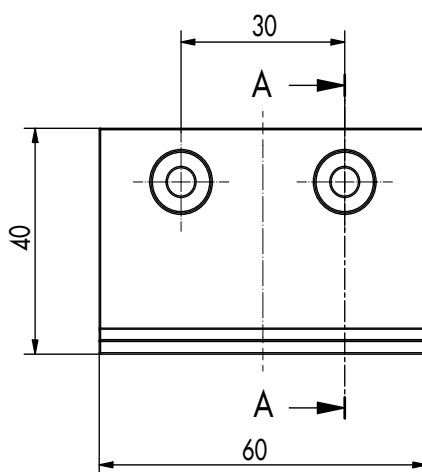
Pour la fixation des cornières sur les profilés, nous conseillons notre vis autoperceuse 954068 BiGHTY.

## TABLEAU DES ARTICLES

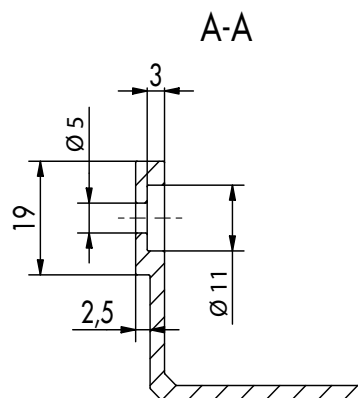
N° d'art.	Désignation	Dimensions <sup>1)</sup> [mm]	UE
945061	Cornière de charge	40 x 60 x 40	10

<sup>1)</sup>Hauteur x largeur x profondeur

## SCHÉMAS



Vue de face



Vue de côté

Si vous n'êtes pas familier avec l'utilisation de ce produit et, en particulier, avec l'usage auquel il est destiné, il est impératif que vous preniez contact avec notre service Technique d'application (technik@eurotec.team).