

## FICHE DE DONNÉES PRODUIT

## STARTERCLIP

### DESCRIPTION DU PRODUIT

Lorsqu'un revêtement de terrasse doit être fixé de manière indirecte/invisible, la bordure au niveau des éléments bâtis voisins (ex. les maisons ou les murs) constitue un véritable défi.

Le StarterClip Eurotec a été mis au point **spécifiquement pour les bordures**.

### AVANTAGES / PROPRIÉTÉS

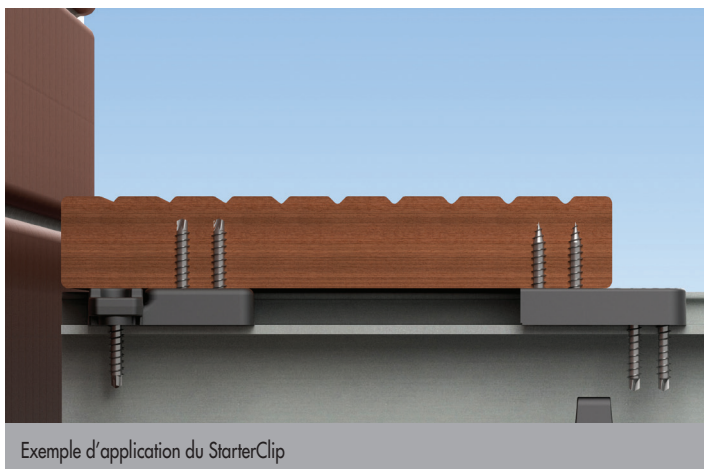
- Solution de fixation indirecte/invisible pour bordures
- Favorise la protection constructive du bois grâce à la distance des lames de 10 mm par rapport à la structure porteuse
- Résiste aux intempéries

### MATÉRIAU

- Polyamide 66 avec 30 % de renfort en fibres de verre (PA 66-GF 30), noir



### ILLUSTRATION D'APPLICATION



## FICHE DE DONNÉES PRODUIT

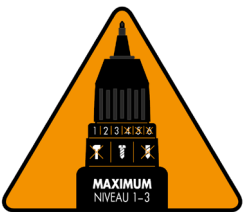
## STARTERCLIP

## TABLEAU DES ARTICLES

N° d'art.	Matériau	UE*
975591	Plastique dur	10

\*40 vis de système sont fournies avec le produit

## COUPLE



Un couple trop élevé peut entraîner des dommages ou un dysfonctionnement du raccord. Veillez donc à ce que le réglage du couple soit adapté, et que la fonction de percussion soit désactivée sur votre visseuse.

## UTILISER UN COUPLE FAIBLE



## INSTRUCTIONS D'UTILISATION

Le StarterClip doit être utilisé exclusivement pour les revêtements de terrasses stables.

Font partie des revêtements de terrasses stables, entre autres, les essences de bois, les méthodes de traitement et les matériaux composites suivants :

- Mélèze
- Douglas
- Wood Polymer Composites (WPC)
- Bois traité thermiquement de résineux ou feuillus
- Bois acétylé

Pour les bois à haute masse volumique et/ou à taux d'expansion et de retrait élevé, et à rigidité (stabilité dimensionnelle) modérée seulement, il n'est pas recommandé d'utiliser le StarterClip. Ceci concerne en particulier les essences de bois cumaru, ipé, massaranduba, et robinier (faux acacia).

Lors du choix du bois, il convient par ailleurs de porter une attention particulière au tri (entre autres le tri entre les planches neuves et les planches « à veinures ») ainsi qu'à un bon conditionnement (contrôle de l'humidité de compensation) des lames de terrasses.

**L'adéquation de l'essence de bois doit, le cas échéant, être déterminée par le fabricant/fournisseur de bois.**

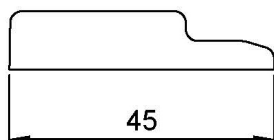
Le StarterClip Eurotec est adapté aux combinaisons avec les produits suivants :

- Profilé de système en aluminium (sauf profilés de système en aluminium EVO Light & Eveco)
- Système support HKP
- Patin pour terrasse/Patin pour terrasse Mini
- T-Stick
- Écarteur Tenax

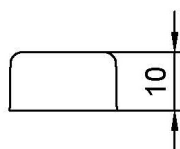
# FICHE DE DONNÉES PRODUIT

## STARTERCLIP

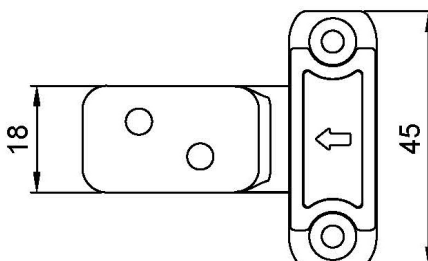
### SCHÉMAS



Vue de côté



Vue de face



Vue de dessus

Si vous n'êtes pas familier avec l'utilisation de ce produit et, en particulier, avec l'usage conforme aux fins pour lesquelles il a été conçu, il est impératif que vous preniez contact avec notre service Technique d'application ([technik@eurotec.team](mailto:technik@eurotec.team)).