

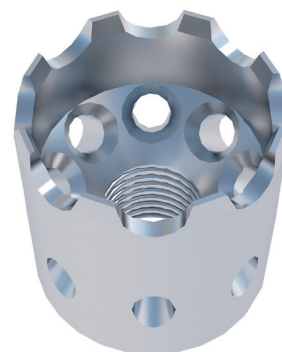
FICHE DE DONNÉES PRODUIT IDEEFIX CONNECTEUR POUR BOIS

DESCRIPTION DU PRODUIT

Le connecteur pour bois IdeeFix sert à l'**assemblage non visible du bois**, pour les raccords en série à une ou plusieurs rangées, dans le cas d'assemblages bois-bois. Il garantit une **grande absorption de charges** sous une force de traction et une force transversale, son utilisation est universelle, **et le montage est rapide et facile.**

AVANTAGES

- Grande absorption de charges sous une force de traction et une force transversale
- Resserrable/démontable
- Utilisation universelle
- Faible affaiblissement du bois
- Pour raccords en série à une ou plusieurs rangées
- Grande résistance à l'arrachement
- Assemblage robuste
- Maximisation de la capacité de charge
- Alternative permettant de gagner du temps et de l'argent
- Raccords non visibles
- Selon homologation/ETA (évaluation technique européenne), ne nécessite pas de pré-perçage pour les vis (à longueurs de vis recommandées > 245 mm)



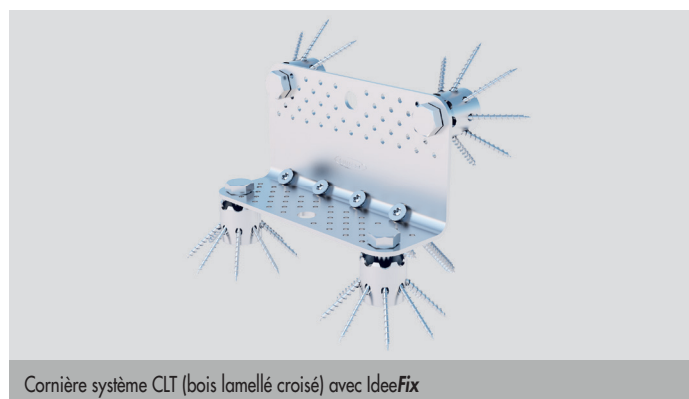
REMARQUE

Autorisé uniquement pour les constructions en bois de classes d'utilisation 1 et 2 protégées des intempéries.

IMÁGENES DE APLICACIÓN



Application d'IdeeFix pour l'assemblage d'une colonne et d'un support de poutre.



Cornière système CLT (bois lamellé croisé) avec IdeeFix

FICHE DE DONNÉES PRODUIT IDEEFIX CONNECTEUR POUR BOIS

CERTIFICACIÓN

- Conforme à l'agrément technique européen ETA-14/0160



TABLEAU DES ARTICLES

N° d'art.	Désignation du produit	Diamètre/hauteur [mm]	UE
945390	Connecteur pour bois Idee Fix 30	30	25
944890	Connecteur pour bois Idee Fix 40	40	25
944896	Connecteur pour bois Idee Fix 50	50	25



CONSIGNES D'UTILISATION

Pour l'Idee**Fix**, le bois est pré-percé. On encastre alors l'Idee**Fix** dans le perçage, d'abord sans vis. Grâce à leur effet de fissuration réduit, les vis peuvent ensuite être mises en place sans autre pré-perçage. Au centre de l'Idee**Fix** se trouve un filetage dans lequel une autre vis peut être mise en place.

Si vous ne maîtrisez pas l'utilisation de ce produit et, en particulier, l'usage auquel il est destiné, il est impératif que vous preniez contact avec notre service Technique d'application (technik@eurotec.team).