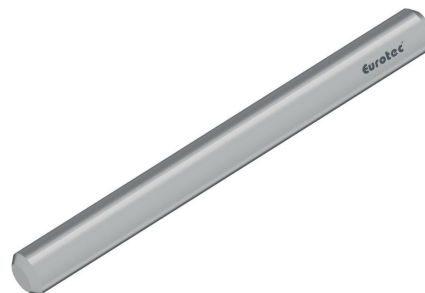


## Fiche de données produit – Broche

### Description produit

La broche est un goujon cylindrique pourvu d'un chanfrein aux extrémités pour une insertion simplifiée. La Broche convient aux assemblages bois/bois et bois/metal. Combinaison idéale avec notre T-Profile. La broche est disponible dans différents diamètres et longueurs pour un panel d'application très large. Veuillez noter le tableau des produits à cet effet.



### Matériau

- S235

### Avantages

- Simple d'utilisation
- Les Peut être combiné avec le T-Profile Eurotec et tous les profilés en T courants
- Classes d'utilisation 1 et 2
- Alternative abordable

### Propriétés

Diamètre nominal d [mm]	Longueur L [mm]	Char. yield moments $M_{yk}$ [Nmm]
12	80 - 400	80,6
16	140 - 400	170,2
20	160 - 400	282,4

### Approbation



## Fiche de données produit – Broche

## Tableau produit

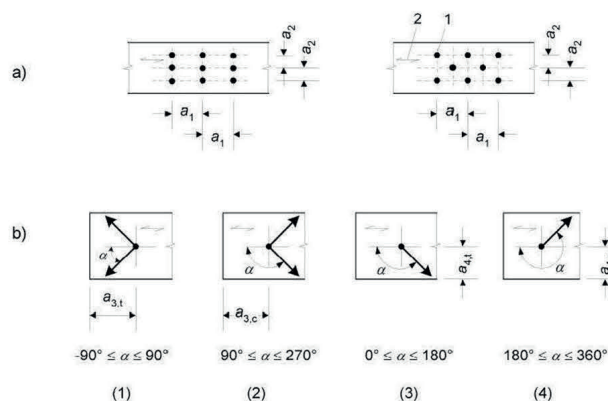
Broche		
Art. no.	Dimensions Ød x L [mm]	PU
Diamètre: 12		
800212	12 x 98	25
800213	12 x 118	25
800214	12 x 138	25
800215	12 x 158	25
800216	12 x 178	25
800217	12 x 198	25
800218	12 x 218	25
800219	12 x 238	25
800220	12 x 258	25
800221	12 x 278	25
800222	12 x 298	25
Diamètre: 16		
800223	16 x 138	25
800224	16 x 158	25
800225	16 x 178	25
800226	16 x 198	25
800227	16 x 218	25
800228	16 x 238	25
800229	16 x 258	25
800230	16 x 278	25
800231	16 x 298	25
800241	16 x 340	25
800243	16 x 480	25
800232	16 x 500	25
800242	16 x 580	25
Diamètre: 20		
800233	20 x 158	25
800234	20 x 178	25
800235	20 x 198	25
800236	20 x 218	25
800237	20 x 238	25
800238	20 x 258	25
800239	20 x 278	25
800240	20 x 298	25

## Fiche de données produit – Broche

### References to the standard Références d'approbation à la norme

Tableau 8.5 - Écarts minimaux des broches

Écarts (voir figure 8.7)	Angles	Écarts minimaux
$a_1$ (dans le sens de la fibre)	$0^\circ \leq \alpha \leq 360^\circ$	$(3 + 2  \cos \alpha ) d$
$a_2$ (perpendiculairement au sens de la fibre)	$0^\circ \leq \alpha \leq 360^\circ$	$3 d$
$a_{3,t}$ (bois de bout sollicité)	$-90^\circ \leq \alpha \leq 90^\circ$	$\max(7 d; 80 \text{ mm})$
$a_{3,c}$ (bois de bout non sollicité)	$90^\circ \leq \alpha < 150^\circ$	$\max(a_{3,t}  \sin \alpha  d; 3 d)$
	$150^\circ \leq \alpha < 210^\circ$	$3 d$
	$210^\circ \leq \alpha \leq 270^\circ$	$\max(a_{3,t}  \sin \alpha  d; 3 d)$
$a_{4,t}$ (bord sollicité)	$0^\circ \leq \alpha \leq 180^\circ$	$\max[(2 + 2 \sin \alpha) d; 3 d]$
$a_{4,c}$ (bord non sollicité)	$180^\circ \leq \alpha \leq 360^\circ$	$3 d$



#### Légende

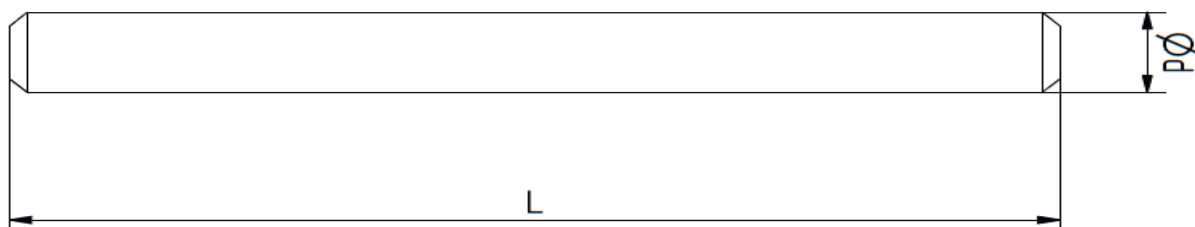
- (1) (bois de bout sollicité)
  - (2) (bois de bout non sollicité)
  - (3) (bord sollicité)
  - (4) (bord non sollicité)
  - 1 (Moyens d'assemblage)
  - 2 (Sens de la fibre du bois)
- (a) Écarts dans le sens de la fibre à l'intérieur d'une rangée et perpendiculairement au sens de la fibre entre les rangées
  - (b) Écarts par rapport au bois de bout et au bord

### Instruction d'utilisation

Pendant l'utilisation, assurez-vous que les distances entre l'axe et le bord sont observées. Un gabarit doit être utilisé pour le pré-preçage.

## Fiche de données produit – Broche

### Dessin technique



### Images d'applications



## Fiche de données produit – Broche



Si vous n'êtes pas familiarisé avec l'utilisation de ce produit, en particulier avec l'usage auquel il est destiné, veuillez contacter notre service technique d'applications (Technik@eurotec.team).

Page 5 sur 5