

## Fiche de données produit – Rail pour façade CoverFix

### Description du produit

Des fixations invisibles pour les façades en bois.



### Matériau

- Aluminium, noir

### Avantages/Propriétés

- Fixations vissées non visibles
- Une protection parfaite du bois par la structure
- Un système ventilé pour façade avec lame d'air
- La surface résistante à la corrosion atmosphérique du bardage en bois demeure en parfait état.
- Une installation simple et efficace

### Tableau des articles

Rail pour façade CoverFix		
N° d'art.	Dimension [mm] <sup>a)</sup>	UE
975672	800 x 20 x 8	1

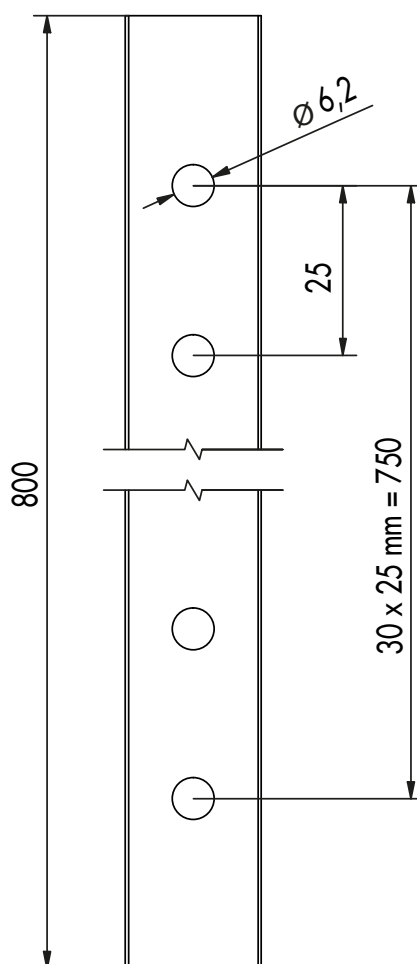
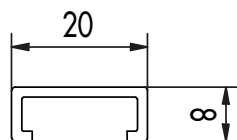
a) Longueur x largeur x profondeur

### Montage

- Raccourcissez le rail pour façade CoverFix à la longueur de votre choix.
- Posez le rail pour façade CoverFix sur la face arrière du bardage en bois et mettez en place les vis de fixation.
- Répétez le processus alternativement sur n'importe quel autre bardage en bois.
- Fixez le bardage en bois sur des contre-liteaux avec des vis de fixation.
- Fixez la lame de bardage suivante en veillant à respecter l'écart entre chaque lame. Terminé !

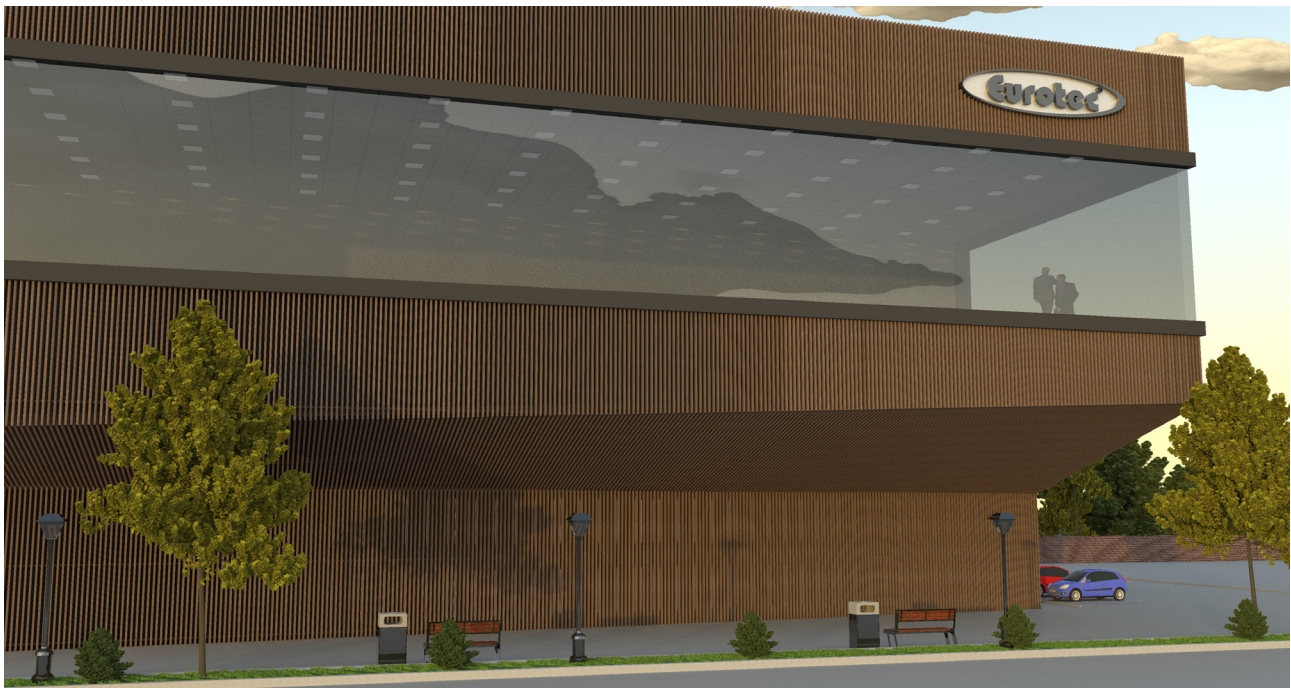
## Fiche de données produit – Rail pour façade CoverFix

### Schémas



## Fiche de données produit – Rail pour façade CoverFix

### Illustration d'application



Si vous n'êtes pas familier avec l'utilisation de ce produit et, en particulier, avec l'usage auquel il est destiné, il est impératif que vous preniez contact avec notre service technique d'application (Technik@eurotec.team).