

Produktbeschreibung

Mit dem T-Profilverbinder können einfache **Querverbindungen** erstellt werden.

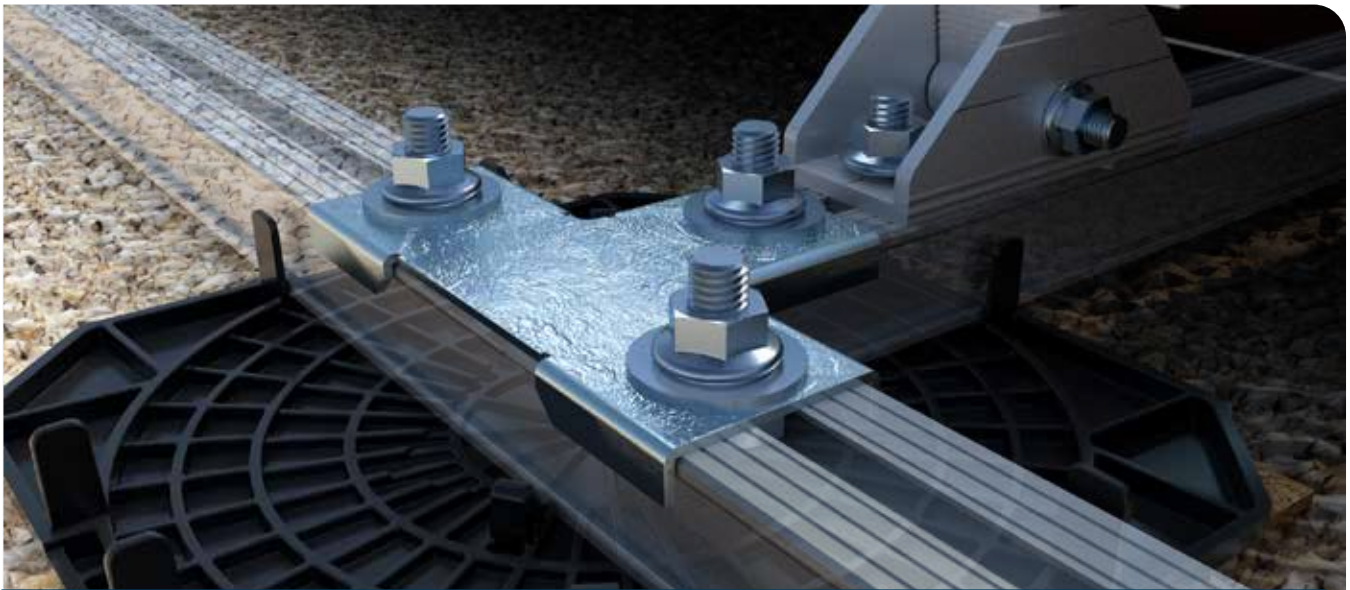


Vorteile / Eigenschaften

- Einfach zu handhaben
- Lieferung erfolgt mit Schrauben

Material

- Nichtrostender Stahl nach DIN 10088



Der T-Profilverbinder verbindet zwei Montageprofile im 90°-Winkel miteinander.

T-Profilverbinder

Art.-Nr.	Abmessung [mm] ^{a)}	Material	Inhalt	VE
110960	10 x 87,5 x 130 t = 2	Edelstahl A2	1	1

^{a)} Höhe x Breite x Länge x Materialdicke

Falls Sie mit der Anwendung des vorliegenden Produktes, insbesondere mit dessen bestimmungsgemäßen Gebrauch nicht vertraut sind, so setzen Sie sich unbedingt mit unserer Technikabteilung in Verbindung (solar@schwerter.de).