

Produktbeschreibung

Mit dem Montageprofil Trapezblech EASY können Solarmodule optimal auf **Trapezblechdächern** angebracht werden. Das Profil ist aufgrund einer Länge von **370 mm** für die **gängigen Trapezbleche geeignet** und kann dank der großen Anzahl an Bohrungen einfach positioniert und befestigt werden. Es müssen die kurzen Elemente an den notwendigen Positionen angebracht werden, sodass eine **anwenderfreundliche Handhabung sowie Montage** gewährleistet werden.

Die Montage erfolgt mit dem **HSI PUR 60 mm Abdichtungsband (Art.-Nr. 133080)** – Lieferung nicht inbegriffen.

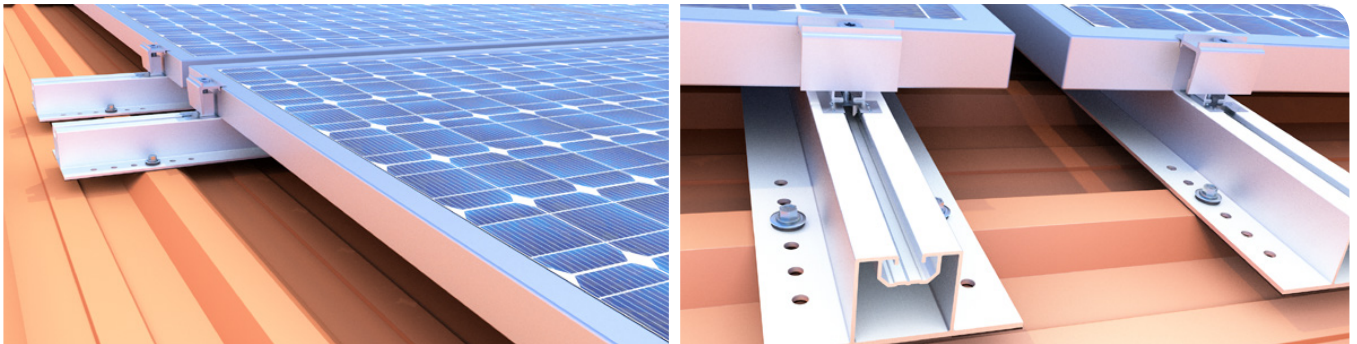


Vorteile / Eigenschaften

- Für alle gängigen Trapezbleche geeignet
- Einfache Montage, da leichte Handhabung

Material

- Aluminium

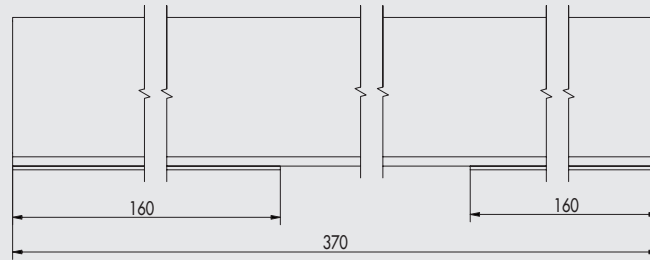


An den notwendigen Stellen wird das Montageprofil Trapezblech EASY befestigt und bietet somit den Montagegrund für die Solarmodule.

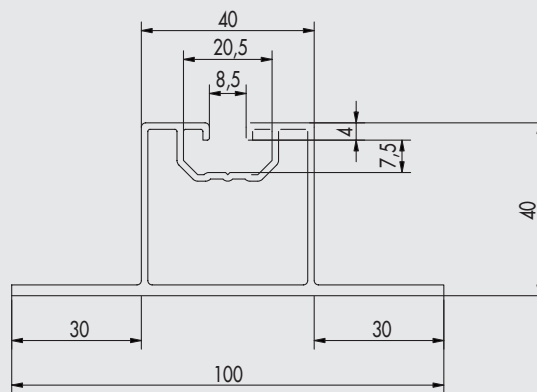
Montageprofil Trapezblech EASY

Art.-Nr.	Abmessung [mm]	Material	Inhalt	VE
120220	100 x 41 x 370	Aluminium	1	1

Technische Zeichnungen



Seitenansicht



Vorderansicht

Falls Sie mit der Anwendung des vorliegenden Produktes, insbesondere mit dessen bestimmungsgemäßen Gebrauch nicht vertraut sind, so setzen Sie sich unbedingt mit unserer Technikabteilung in Verbindung (solar@schwerter.de).