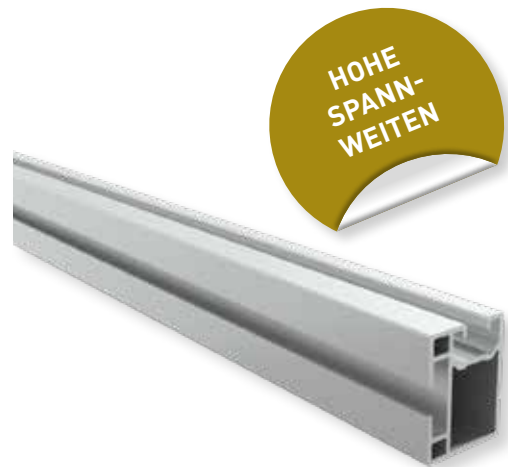


Produktbeschreibung

In Kombination mit dem Dachhaken FIX-FIT Vario kann mit dem Montageprofil Steildach SLIM eine **sichere, langlebige und gut hinterlüftete Basis** für Solarmodule geschaffen werden.

Hierfür wird das Profil zunächst mithilfe der **Hammerkopfschraube** und **Sperrzahnmutter** am Dachhaken FIX-FIT Vario montiert. Anschließend können die Solarpaneele einfach auf dem geschaffenen Konstrukt befestigt werden. Für eine besonders **zeitsparende** und **unkomplizierte** Montage der Solarmodule empfiehlt sich die Verwendung der **Modulklemmen FASTFIX**, welche für die Profilgeometrie speziell entwickelt wurden.

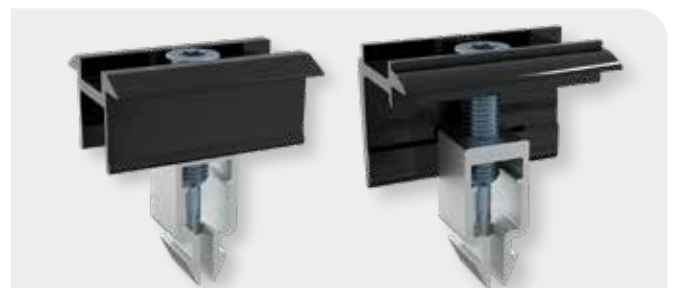


Vorteile / Eigenschaften

- Schlankes Design
- Seitliche fixierung am Dachhaken nur mit M8 Hammerkopfschraube

Material

- Aluminium



Passend dazu: FASTFIX Mittelklemme und FASTFIX Endklemme

Nicht im Lieferumfang enthalten



Montageprofil Steildach SLIM an Dachhaken FIX-FIT Vario mittels Hammerkopfschraube und Sperrzahnmutter befestigt.

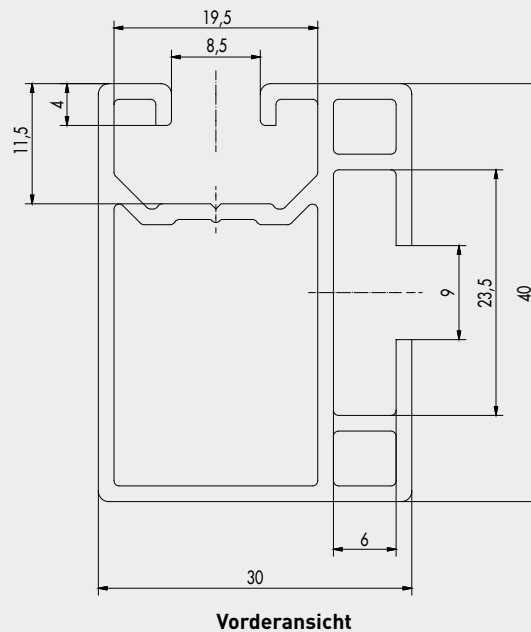


Das Montageprofil Steildach SLIM eignet sich optimal, um die Solarmodule mittels FASTFIX Mittelklemme / Endklemme schnell und einfach zu befestigen

Montageprofil Steildach SLIM

Art.-Nr.	Abmessung [mm]	Material	Inhalt	VE
120100	30 x 40 x 6400	Aluminium	1	1
120150	30 x 40 x 4600	Aluminium	1	1

Technische Zeichnungen



Falls Sie mit der Anwendung des vorliegenden Produktes, insbesondere mit dessen bestimmungsgemäßen Gebrauch nicht vertraut sind, so setzen Sie sich unbedingt mit unserer Technikabteilung in Verbindung (solar@schwerter.de).