

Produktbeschreibung

Die Modulklemmen für Kurzschiene dient zur Befestigung der Solarmodule auf den Tragschiene. Sie eignet sich für Module mit einer **Rahmenhöhe von 30–35 mm** und ermöglicht dank ihrer **Klickfunktion** eine einfache Handhabung.

Hinweis: Das Produkt ist nur mit der Kurzschiene Trapezblech kompatibel.



Endklemme
schwarz



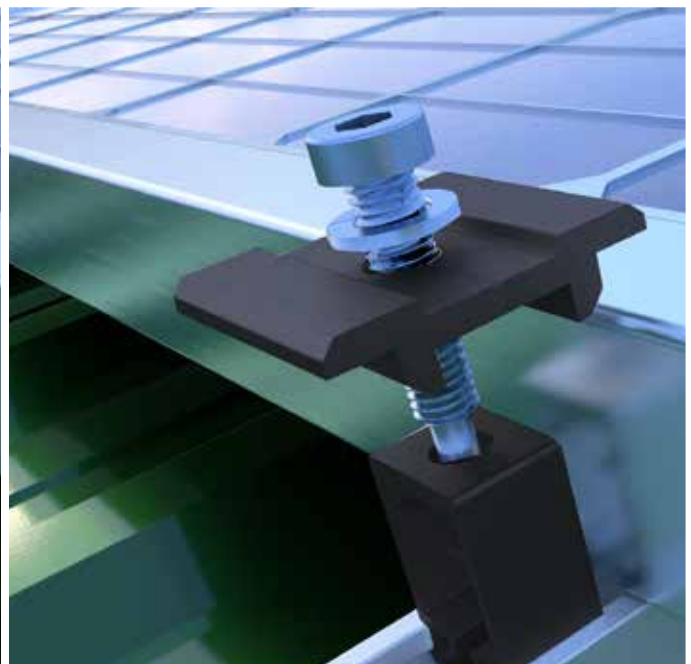
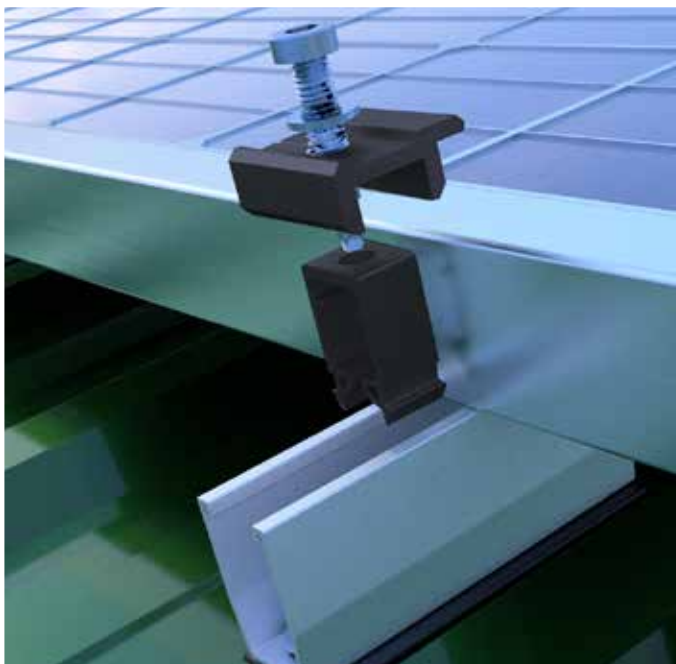
Mittelklemme
schwarz

Vorteile / Eigenschaften

- Witterungsbeständig
- Einfache und schnelle Montage

Material

- Aluminium

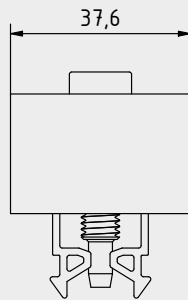


Zur Befestigung der Solarmodule wird die HSI End- und Mittelklemme für Kurzschiene an der Kurzschiene Trapezblech montiert.

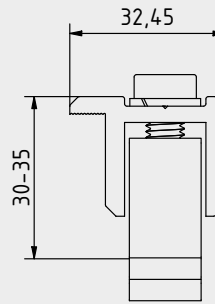
Modulklemmen für Kurzschiene

Art.-Nr.	Bezeichnung	Klemmstärke = Modulhöhe	Klemmlänge	Material	Inhalt	VE
120400	Endklemme	30-35 mm	37,6 mm	Aluminium	40	1
120420	Mittelklemme	30-35 mm	37,6 mm	Aluminium	40	1

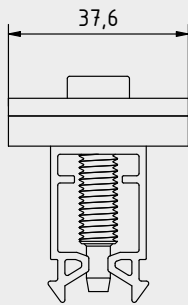
Technische Zeichnungen



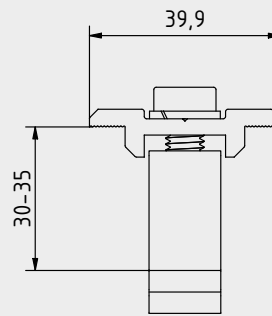
Seitenansicht, Endklemme



Vorderansicht, Endklemme



Seitenansicht, Mittelklemme



Vorderansicht, Mittelklemme

Falls Sie mit der Anwendung des vorliegenden Produktes, insbesondere mit dessen bestimmungsgemäßen Gebrauch nicht vertraut sind, so setzen Sie sich unbedingt mit unserer Technikabteilung in Verbindung (solar@schwerter.de).