

Produktbeschreibung

Der Längsverbinder für das Einlegeprofil dient der Verbindung von zwei **einzelnen Einlegeprofilen** LayTec. Der Verbinder wird einfach in das Profil **eingeschoben**. Durch die eingestanzten Abstandshalter liegt Verbinder **automatisch mittig** zwischen den Profilen und lässt einen **Abstand** zwischen den Modulen für die **Wärmeausdehnung** der Profile von ca. **7 mm** frei. Der Verbinder dient nur zur Verbindung und ersetzt keine Befestigungspunkte auf dem Dach.



Vorteile / Eigenschaften

- Schnelles Verbinden von zwei Profilen
- Kein Einschrauben notwendig
- Ermöglicht Längsausdehnung der Profile

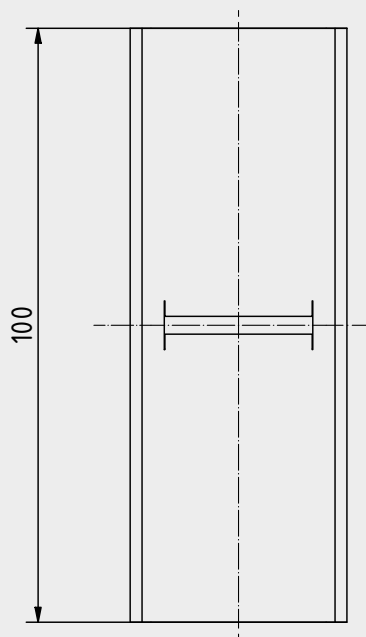
Material

- Edelstahl A2 1.4301
- Bedingt geeignet für salzhaltige Atmosphären
- Bedingt säurebeständig
- Nicht geeignet für chlorhaltige Atmosphären
- Bedingt geeignet für stark gerbstoffhaltige Hölzer

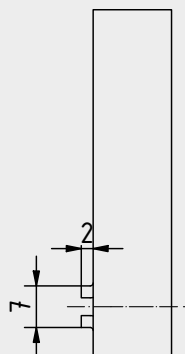
Längsverbinder Einlegeprofil LayTec

Art.-Nr.	Abmessung [mm]	Wandstärke [mm]	Material	Inhalt	VE
244100	100 x 36,5 x 3,5	2,0	Edelstahl A2	1	50

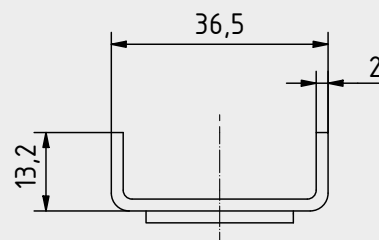
Technische Zeichnungen



Draufsicht



Seitenansicht



Vorderansicht

Kombinierbare Produkte

Längsverbinder Einlegeprofil LayTec			
Art.-Nr.	Bezeichnung	Material	VPE
244030	Dachhaken LayTec	Aluminium / Edelstahl A2	12
244080	Dachhaken LayTec MAX	Aluminium / Edelstahl A2	10
244020	Basisprofil LayTec	Aluminium	1
244110	Längsverbinder Basisprofil LayTec	Edelstahl A2	50
244060	Profilverbinder LayTec	Aluminium	10
244040	Einlegeprofil LayTec	Aluminium	1
244090	Fixierschraube LayTec	Edelstahl A2	50
244010	Abstandshalter LayTec	PP-C	20
244050	Endkappen LayTec	Aluminium	20

Falls Sie mit der Anwendung des vorliegenden Produktes, insbesondere mit dessen bestimmungsgemäßen Gebrauch nicht vertraut sind, so setzen Sie sich unbedingt mit unserer Technikabteilung in Verbindung (solar@schwerter.de).