

Produktbeschreibung

Der Längsverbinder für das Basisprofil dient der **Verbindung** von **zwei einzelnen Basisprofilen LayTec**. Der U-förmige Verbinder wird einfach von unten an die Profile angelegt und mithilfe der **mitgelieferten Schrauben** und **Muttern** befestigt. Durch die eingestanzten Abstandshalter liegt der Verbinder **automatisch mittig** zwischen den Profilen und lässt einen Abstand zwischen den Modulen für die **Wärmeausdehnung** der Profile von ca. **4 mm** frei. Der Verbinder dient nur zur Verbindung und ersetzt keine Befestigungspunkte auf dem Dach.



Vorteile / Eigenschaften

- Schnelles Verbinden von zwei Profilen
- Ermöglicht Längsausdehnung der Profile

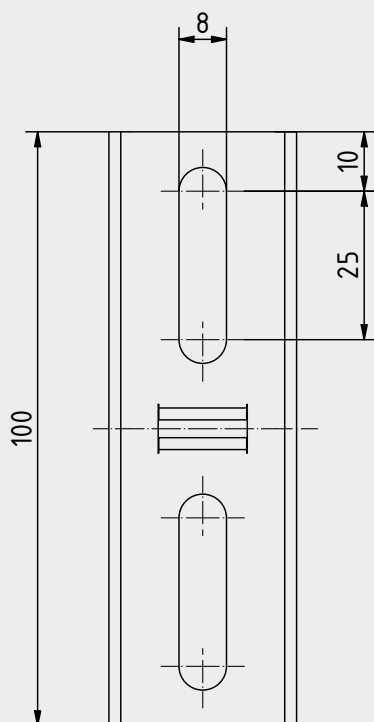
Material

- Edelstahl A2 1.4301
- Bedingt geeignet für salzhaltige Atmosphären
- Bedingt säurebeständig
- Nicht geeignet für chlorhaltige Atmosphären
- Bedingt geeignet für stark gerbstoffhaltige Hölzer

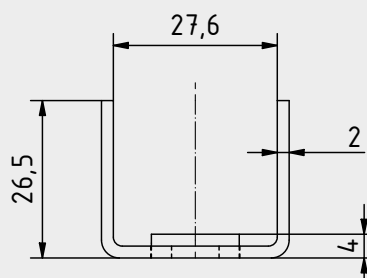
Längsverbinder Basisprofil LayTec

Art.-Nr.	Abmessung [mm]	Wandstärke [mm]	Material	Inhalt	VE
244110	100 x 31,6 x 26,5	2,0	Edelstahl A2	1	50

Technische Zeichnungen



Draufsicht



Vorderansicht

Kombinierbare Produkte

Längsverbinder Basisprofil LayTec			
Art.-Nr.	Bezeichnung	Material	VPE
244030	Dachhaken LayTec	Aluminium / Edelstahl A2	12
244080	Dachhaken LayTec MAX	Aluminium / Edelstahl A2	10
244020	Basisprofil LayTec	Aluminium	1
244060	Profilverbinder LayTec	Aluminium	10
244040	Einlegeprofil LayTec	Aluminium	1
244100	Längsverbinder Einlegeprofil LayTec	Edelstahl A2	20
244090	Fixierschraube LayTec	Edelstahl A2	50
244010	Abstandshalter LayTec	PP-C	20
244050	Endkappen LayTec	Aluminium	20

Falls Sie mit der Anwendung des vorliegenden Produktes, insbesondere mit dessen bestimmungsgemäßen Gebrauch nicht vertraut sind, so setzen Sie sich unbedingt mit unserer Technikabteilung in Verbindung (solar@schwerter.de).