

Produktbeschreibung

Der BiGHTY Bi-Metall DBS Magazinschrauber ermöglicht das mühelose Einsetzen von Schrauben durch sein **1-Click-System**, ohne dass eine manuelle Fixierung erforderlich ist.

Dieser Magazinschrauber eignet sich ideal für die Verarbeitung von **Dünublechschrauben** mit einer Schlüsselweite von **8 mm** und einer Länge von **22-38 mm**.

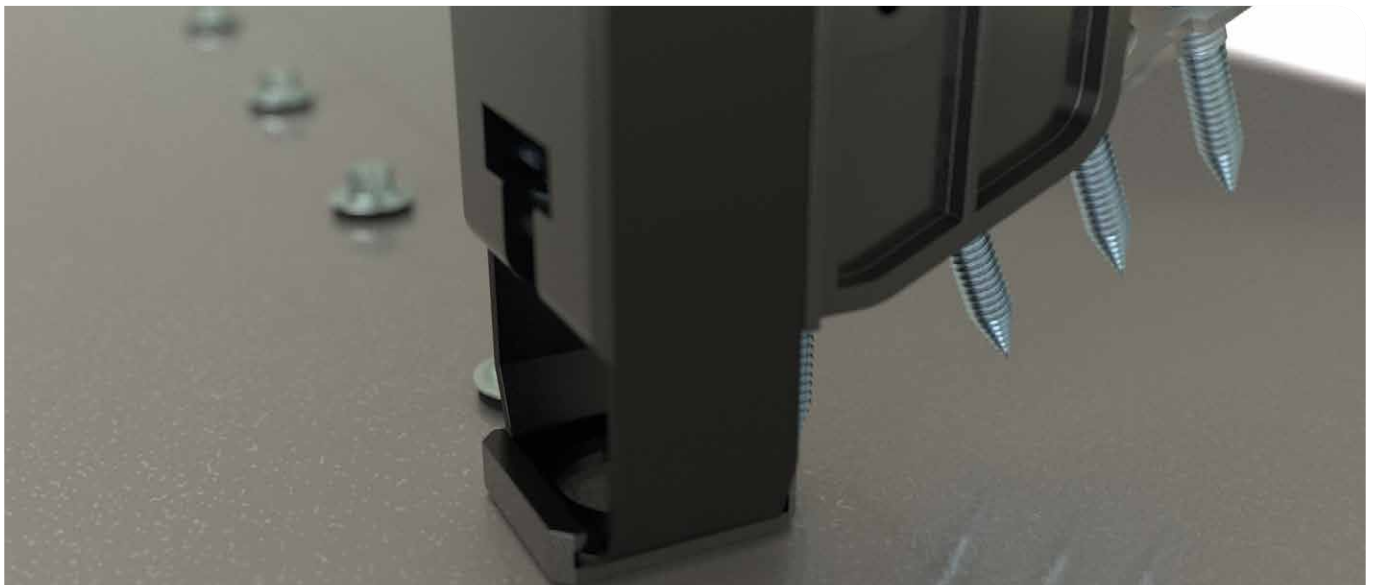


Vorteile / Eigenschaften

- Gesundheitsprävention, hoher Verarbeitungskomfort
- Zeitersparnis – schnelles Einsetzen der Schraube
- Exakte Einschraubtiefeinstellung
- Einfache Handhabung und punktgenaues Schrauben

Haupteinsatzgebiete

- Solarindustrie, spezialisiert auf Montage von Trapezblechen/Sandwichpaneelen
- Hallenbau
- Metalleichtbau



Anwendungsbeispiel

BiGHTY Bi-Metall DBS Magazinschrauber

Art.-Nr.	Für BiGHTY Bi-Metall DBS		Technische Details zum Antriebsgerät		Inhalt	VE
	Schraubenlänge	Aufnahme	Leerlaufdrehzahl	Batterie		
824700	22-38 mm	SW 8	2.500U/min-1	18 V/5,0 Ah Lithium-Ionen	1	1

BiGHTY Bi-Metall Dünnblechschraube, magaziniert

Art.-Nr.	Abmessung [mm]	Schlüsselweite	Ø Dichtscheibe [mm]	Klemmstärke [mm]	Inhalt	VPE
048210	6,0 x 25 mm	SW 8	12 mm	1,00-8,00	560	1

Falls Sie mit der Anwendung des vorliegenden Produktes, insbesondere mit dessen bestimmungsgemäßen Gebrauch nicht vertraut sind, so setzen Sie sich unbedingt mit unserer Technikabteilung in Verbindung (solar@schwerter.de).