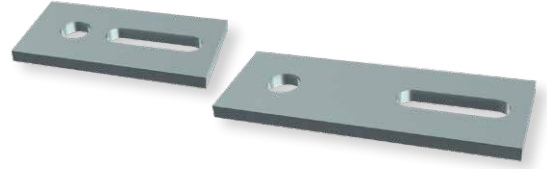


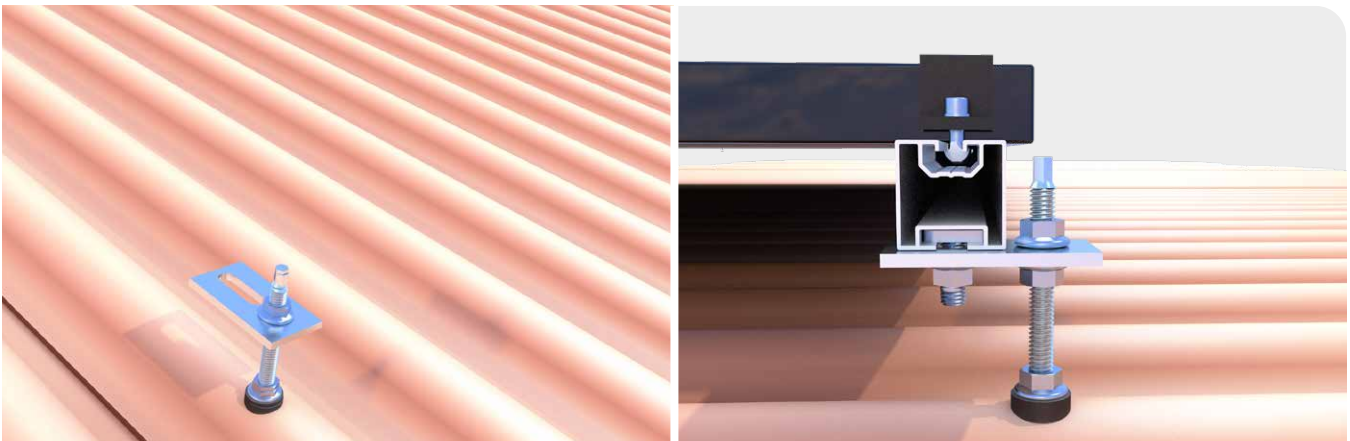
Produktbeschreibung

Durch den Einsatz des Adapters für Solarstockschrauben A2 kann ein **Montageprofil** und somit eine **Solarbefestigung** auf einem Wellblechdach installiert werden.



Material

- Edelstahl A2



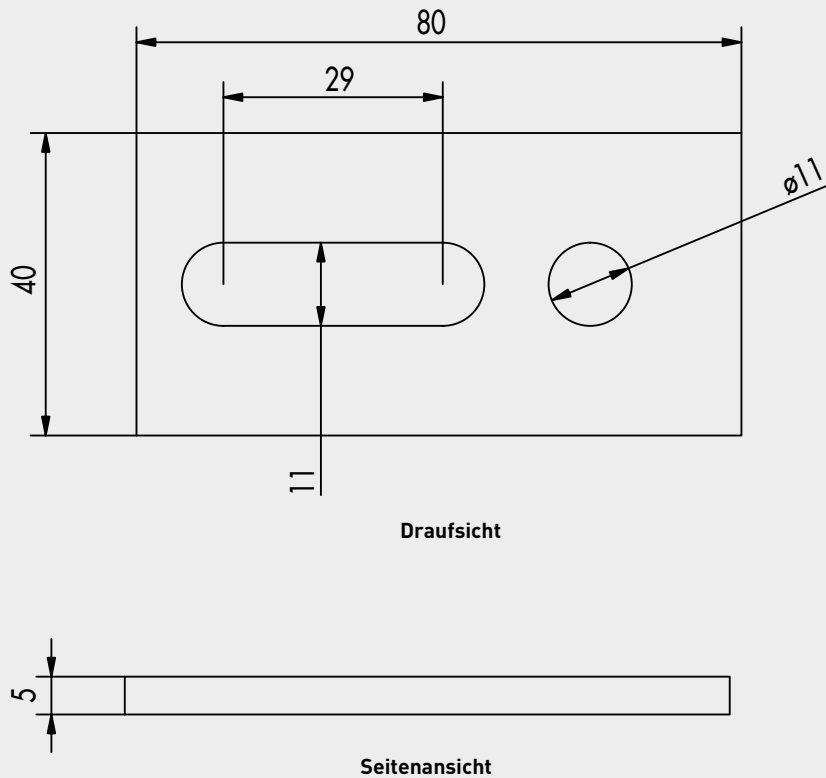
Das Adapterblech zur Montage einer Solarbefestigung.

Adapter für Solarstockschraube A2

Art.-Nr.	Abmessung Gewindelänge		Schlüsselweite		Inhalt	VE
	Abmessung [mm] ^{a)}	Rundloch [mm]	Langloch [mm] ^{b)}	Material		
136660	80 x 40 x 5	Ø 11	Ø 11 x 40	Edelstahl A2	25	1
136670	110 x 40 x 5	Ø 13	Ø 11 x 40	Edelstahl A2	25	1
136680	80 x 30 x 5	Ø 11	Ø 11 x 30	Edelstahl A2	25	1

^{a)} Länge x Breite x Blechdicke

^{b)} Bohrweite x Langlochlänge

Technische Zeichnungen

Falls Sie mit der Anwendung des vorliegenden Produktes, insbesondere mit dessen bestimmungsgemäßen Gebrauch nicht vertraut sind, so setzen Sie sich unbedingt mit unserer Technikabteilung in Verbindung (solar@schwerter.de).