

# PRODUKTDATENBLATT

## T-STICK

### PRODUKTBE SCHREIBUNG

Der T-Stick wird **zwischen zwei Holzdielen eingesetzt** und mit einer Stahlplatte in der Dielennut befestigt. Das ergibt eine optisch ansprechende Holzfläche ohne sichtbare Schraubenköpfe. **Der Dielenabstand wird automatisch durch den T-Stick eingehalten.** Der Abstand von ca. 9 mm zur Unterkonstruktion erlaubt eine **gute Unterlüftung**, dadurch bildet sich keine Staunässe. Die **Lebensdauer wird somit positiv beeinflusst.**

Bei Einhaltung der Verlegevorgaben von Eurotec ermöglicht der T-Stick ein leichtes **Justieren der Dielen** bevor diese fest verschraubt werden. Nach dem Verschrauben sitzen die Dielen absolut fest. Muss eine Diele ausgetauscht werden, ist das mit diesem System auch **nach Fertigstellung der Terrasse** möglich.

### VORTEILE

- Indirekte/nicht sichtbare Befestigungslösung
- Ein Nachjustieren sowie der Austausch von einzelnen Dielen ist jederzeit möglich.
- Kompatibel zu klassischen Unterkonstruktionen aus Holz sowie zu unserem modernen Alu-Systemprofil und dem Terrassen Tragsystem HKP
- Einheitlicher Dielenabstand von 6 mm
- Unterstützt den konstruktiven Holzschutz
- Witterungsbeständig

### ANWENDUNGSBILD



Der T-Stick sorgt für einen einheitlichen Dielenabstand.



### MATERIAL

- Der T-Stick besteht aus einem glasfaserverstärktem, witterungsbeständigem Kunststoffkreuz mit Edelstahlplatte plus Edelstahlschraube.

# PRODUKTDATENBLATT

## T-STICK

### ARTIKELTABELLE

Art.-Nr.	Produktbeschreibung	Material	Edelstahl Platte*	VPE**
111857	T-Stick	Kunststoff, schwarz	A2	125
	Bohrschraube	Edelstahl gehärtet 1.4006, schwarz		

\*Edelstahl Platte in A4 auf Anfrage erhältlich

\*\*Lieferung erfolgt inkl. der Bohrschraube Ø 4,2 x 43 TX15, welche für Holz- und Aluminium-Unterkonstruktionen bis 3 mm Wandstärke geeignet ist.

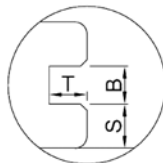
### NUTGEOMETRIE

Der T-Stick eignet sich bei Dielen mit folgender Nutgeometrie:

Nuttiefe T:	Nutbreite B:	Nutwangenstärke S:
≥ 7,5 mm	≥ 2,5 mm	≥ 5,5 – 12,5 mm

Eine Eignung der Holzsorte muss gegebenenfalls vom Hersteller/ Holzlieferanten festgestellt werden.

- Nuttiefe T: ≥ 7,5 mm
- Nutbreite B: ≥ 2,5 mm
- Nutwangenstärke S: ≥ 5,5 - 12,5 mm



### HINWEIS

Nur für bewegungsarme Hölzer und WPC geeignet.

Es gibt zwei Ausführungsvarianten:

- 1) **Platte in Edelstahl A2** für den normalen Außenbereich.
- 2) **Platte in Edelstahl A4** für chlor- und salzwasserhaltige Umgebung (z. B. Meerwasser) sowie für Hölzer mit erhöhtem Gerbsäuregehalt (z. B. Robinie, Eiche).

### VERWENDUNG

Für Hölzer mit hoher Rohdichte und/oder hohem Quell- und Schwindmaß und nur mäßigem Stehvermögen (Dimensionsstabilität) ist die Verwendung des T-Sticks nicht zu empfehlen.

Dies betrifft insbesondere die Holzart Cumarú, Massaranduba und Robinie (Falsche Akazie). Bei der Holz Auswahl sollte außerdem besonderer Wert auf eine gute Schnitzzortierung (u. a. das Aus-sortieren von mit Drehwechselwuchs durchgezogenen Brettern und s. g. „Fladerbrettern“) sowie eine gute Konditionierung (Einstellung der Ausgleichsfeuchte) der Terrassendielen gelegt werden.

**Eine Eignung der Holzsorte muss gegebenenfalls vom Hersteller/ Holzlieferanten festgestellt werden.**

# PRODUKTDATENBLATT

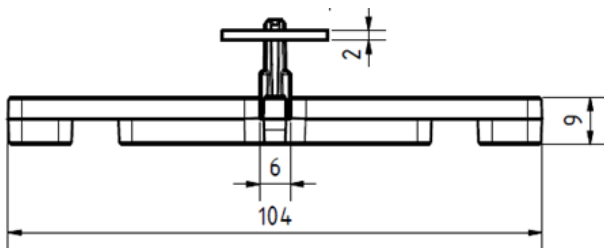
# T-STICK

## DREHMOMENT

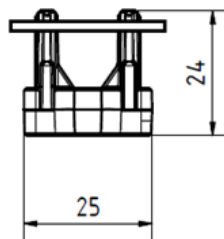


Ein zu hohes Drehmoment kann zur Beschädigung oder Fehlfunktion der Verbindung führen. Achten Sie daher auf die angepasste Drehmomenteinstellung sowie das Ausschalten der Schlagfunktion an Ihrem Schraubgerät.

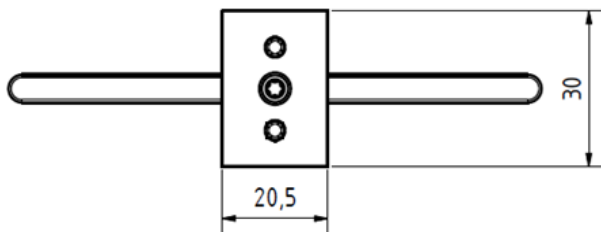
## ZEICHNUNGEN



Seitenansicht



Vorderansicht



Draufsicht

Falls Sie mit der Anwendung des vorliegenden Produktes, insbesondere mit dessen bestimmungsgemäßen Gebrauch nicht vertraut sind, so setzen Sie sich unbedingt mit unserer Abteilung Anwendungstechnik in Verbindung ([technik@eurotec.team](mailto:technik@eurotec.team)).