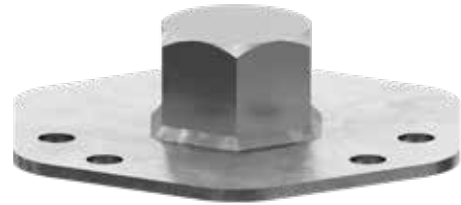


PRODUKTDATENBLATT

STECKNUSS-ADAPTER

PRODUKTBESCHREIBUNG

Dieser Adapter ermöglicht das maschinelle Einschrauben von Schraubfundamenten der 60er-Serie mittels handelsüblicher Schraubmaschinen. Er wird oben auf dem Schraubfundament befestigt und erlaubt anschließend die Kraftübertragung über eine Stecknuss (41 mm). Der Adapter wird mit drei Schrauben und Muttern auf dem Schraubfundament fixiert und lässt sich somit von nur einer Person sicher verwenden.



EIGENSCHAFTEN

- Ermöglicht maschinelles Einschrauben
- Reduzierter Kraftaufwand
- Ein-Mann-Montage möglich
- Präziser Halt durch 3-Punkt-Befestigung und Zentrierstift
- Kompatibel zur gesamten 60er-Schraubfundament-Baureihe
- Adapteraufnahme / Anschluss: 41 mm-Stecknuss
- **Befestigung:**
 - 3 x Schrauben und Muttern (Lochkreis passend zur 60er-Serie)
 - Min. Maschinenleistung: 700 W

MATERIAL

- Stahl

FUNKTIONSPRINZIP

1. Adapter oben auf das 60er-Schraubfundament setzen.
2. Durch die 3 Löcher mit Schrauben + Muttern fixieren.
3. Stecknuss (41 mm) der Schraubmaschine aufsetzen.
4. Schraubmaschine ansetzen und Fundament eindrehen.
5. Regelmäßige Kontrolle der Ausrichtung empfohlen.

LIEFERUMFANG

- 1 x Stecknuss-Adapter
- 3 x Befestigungsschrauben
- 3 x Muttern

ARTIKELTABELLE

Art.-Nr.	L ₁ (Höhe) [mm]	L ₂ (Breite) [mm]	L ₃ (Tiefe) [mm]	Materialstärke [mm]	Bohrungen [mm]	VPE
800605	36	133	120	3,5	6 x Ø 10	1

PRODUKTDATENBLATT

STECKNUSS-ADAPTER

TECHNISCHE INFORMATIONEN



Falls Sie mit der Anwendung des vorliegenden Produktes, insbesondere mit dessen bestimmungsgemäßen Gebrauch nicht vertraut sind, so setzen Sie sich unbedingt mit unserer Abteilung Anwendungstechnik in Verbindung (technik@eurotec.team).