

Produktdatenblatt – Paneltwistec A2

Produktbeschreibung

Bei der Paneltwistec aus Edelstahl A2, handelt es sich um ein Verbindungsmittel für tragende Holzkonstruktionen zwischen Bauteilen aus Vollholz, Brettschichtholz, Furnierschichtholz oder ähnlichen verklebten Holzwerkstoffen.

Die Schraube ist in den Ausführungen „Senkkopf“ und „Tellerkopf“ erhältlich. Die spezielle Geometrie der Schraube sorgt für eine geringere Spaltwirkung beim Einschrauben.

Material



Edelstahl A2

- Bedingt geeignet für salzhaltige Atmosphären
- Bedingt säurebeständig
- Nicht geeignet für chlorhaltige Atmosphären
- Anwendbar in Nutzungsklasse 1, 2 und 3
- Bedingt geeignet für stark gerbstoffhaltige Hölzer wie Cumarú, Eiche, Merbau, Robinie etc.

Vorteile

- Die spezielle Spitzengeometrie verringert die Spaltwirkung
- Kein Vorbohren erforderlich
- Das Material Edelstahl A2 erlaubt ein sehr breites Einsatzgebiet
- Kein Schlagen der Schrauben beim Einschrauben durch TX-Antrieb

Zulassungen

- Europäische Technische Bewertung ETA-11/0024
- Selbstbohrende Schrauben als Holzverbindungsmittel



Produktdatenblatt – Paneltwistec A2

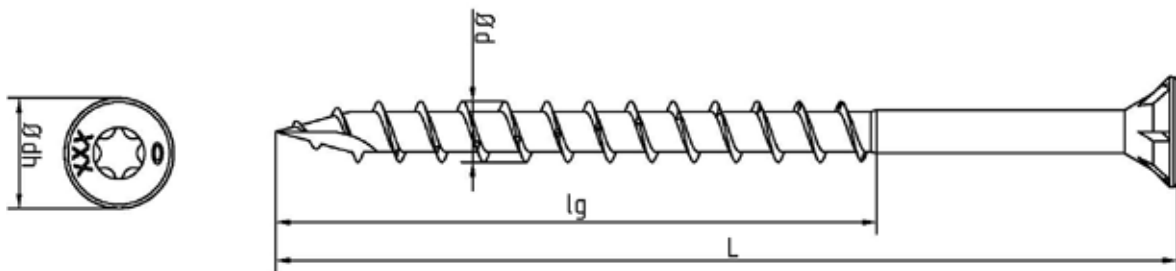
Artikeltabelle

Paneltwistec A2					
Art.-Nr.	Abmessung Ød x L [mm]	Gewindelänge lg [mm]	Kopfdurchmesser Ødh [mm]	Antrieb	VPE
Senkkopf, Edelstahl A2					
903230	8,0 x 80	48	14,5	TX40 ●	50
903231	8,0 x 100	60	14,5	TX40 ●	50
903232	8,0 x 120	80	14,5	TX40 ●	50
903233	8,0 x 140	80	14,5	TX40 ●	50
903234	8,0 x 160	80	14,5	TX40 ●	50
903235	8,0 x 180	80	14,5	TX40 ●	50
903236	8,0 x 200	80	14,5	TX40 ●	50
903237	8,0 x 220	80	14,5	TX40 ●	50
903238	8,0 x 240	80	14,5	TX40 ●	50
903239	8,0 x 260	80	14,5	TX40 ●	50
903240	8,0 x 280	80	14,5	TX40 ●	50
903241	8,0 x 300	80	14,5	TX40 ●	50
903242	8,0 x 320	80	14,5	TX40 ●	50
903243	8,0 x 340	80	14,5	TX40 ●	50
903244	8,0 x 360	80	14,5	TX40 ●	50
903245	8,0 x 380	80	14,5	TX40 ●	50
903246	8,0 x 400	80	14,5	TX40 ●	50
Tellerkopf, Edelstahl A2					
903211	8,0 x 80	48	16	TX40 ●	50
903212	8,0 x 100	60	16	TX40 ●	50
903213	8,0 x 120	80	16	TX40 ●	50
903214	8,0 x 140	80	16	TX40 ●	50
903215	8,0 x 160	80	16	TX40 ●	50
903216	8,0 x 180	80	16	TX40 ●	50
903217	8,0 x 200	80	16	TX40 ●	50
903218	8,0 x 220	80	16	TX40 ●	50
903219	8,0 x 240	80	16	TX40 ●	50
903220	8,0 x 260	80	16	TX40 ●	50
903221	8,0 x 280	80	16	TX40 ●	50
903222	8,0 x 300	80	16	TX40 ●	50
903223	8,0 x 320	80	16	TX40 ●	50
903224	8,0 x 340	80	16	TX40 ●	50
903225	8,0 x 360	80	16	TX40 ●	50
903226	8,0 x 380	80	16	TX40 ●	50
903227	8,0 x 400	80	16	TX40 ●	50

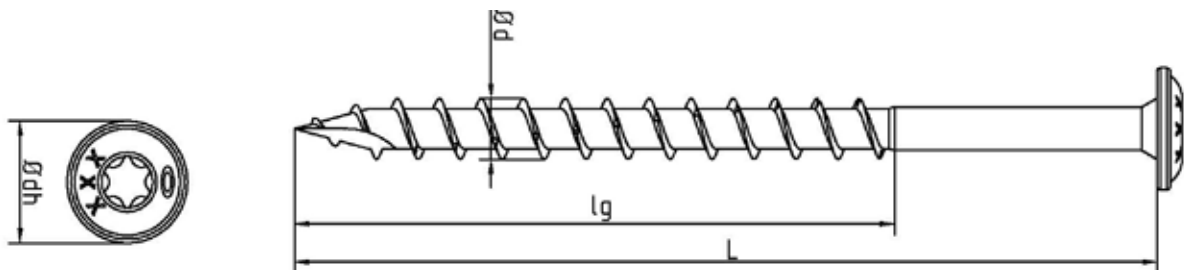
Produktdatenblatt – Paneltwistec A2

Zeichnungen

- Paneltwistec Senkkopf, Edelstahl A2:



- Paneltwistec Tellerkopf, Edelstahl A2:



Falls Sie mit der Anwendung des vorliegenden Produktes, insbesondere mit dessen bestimmungsgemäßen Gebrauch nicht vertraut sind, so setzen Sie sich unbedingt mit unserer Abteilung Anwendungstechnik in Verbindung (Technik@eurotec.team).

Seite 3 von 3