

PRODUKTDATENBLATT

MONTAGEPROFIL STEILDACH SLIM

PRODUKTBE SCHREIBUNG

Das Montageprofil Steildach SLIM kann mithilfe der **Hammerkopfschraube** und einer **Sperrzahnmutter** unkompliziert an dem Dachhaken FLEX SLIM befestigt werden. Die Kombination bietet eine **hochwertige und langlebige** Basis, auf welcher die einzelnen Solarmodule angebracht werden können. Für eine besonders **schnelle und unkomplizierte Befestigung** der Solarpaneele empfehlen wir unsere Modulklemmen FASTFIX, die speziell für die **Profilgeometrie** entwickelt wurden.



VORTEILE

- Schlankes Design
- Seitliche Fixierung am Dachhaken nur mit M8 Hammerkopfschraube

MATERIAL

- Aluminium



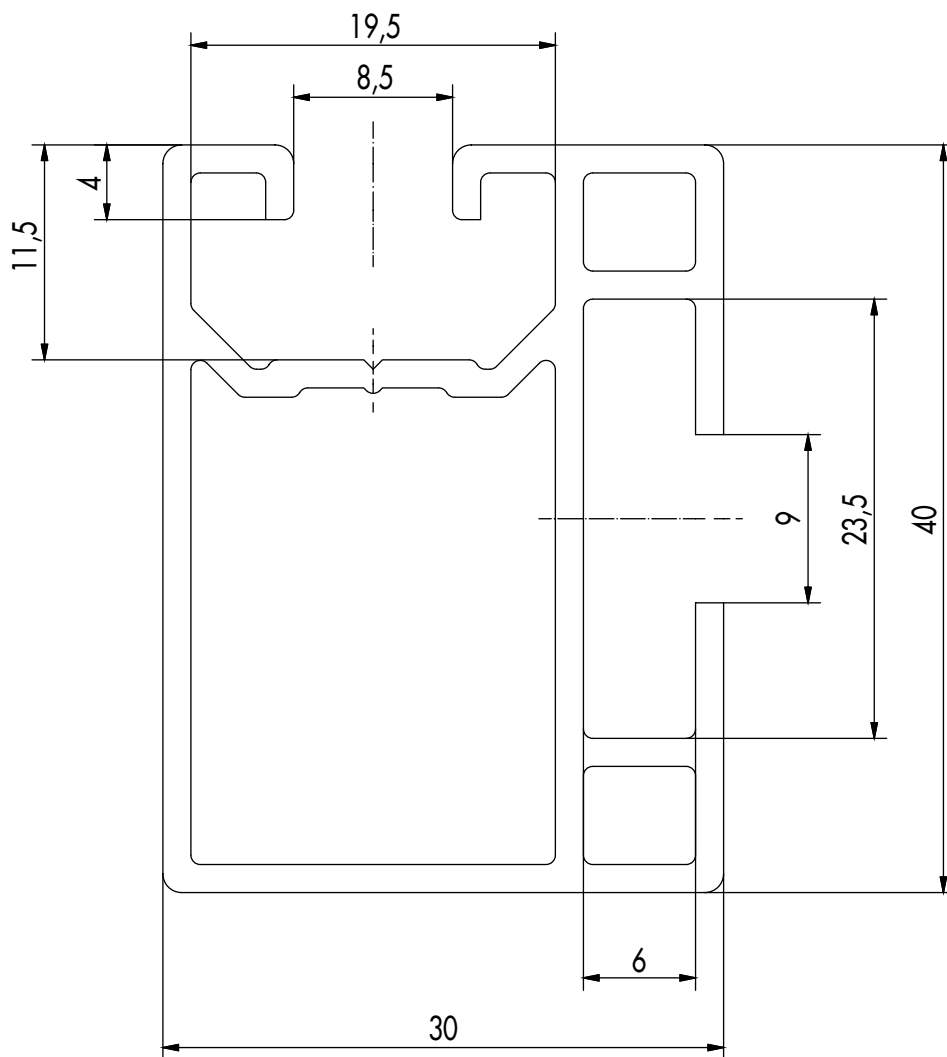
ARTIKELTABELLE

Montageprofil Steildach SLIM			
Art.-Nr.	Abmessung [mm]	Material	VPE
SOL975699	30 x 40 x 4600	Aluminium	1
SOL100670	30 x 40 x 6400	Aluminium	1

PRODUKTDATENBLATT

MONTAGEPROFIL STEILDACH SLIM

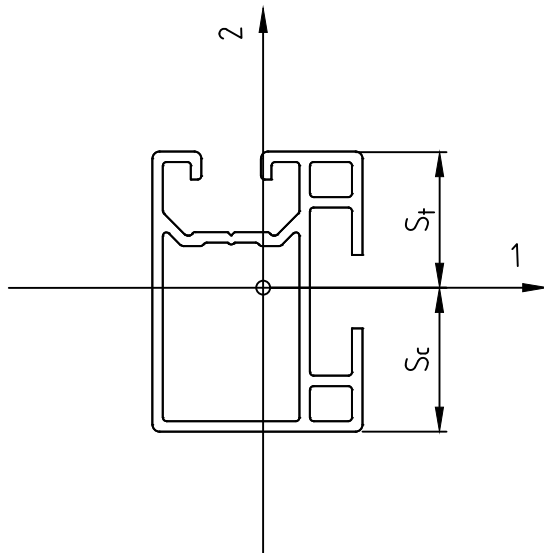
TECHNISCHE INFORMATIONEN



Vorderansicht

PRODUKTDATENBLATT

MONTAGEPROFIL STEILDACH SLIM



I_1 [mm ⁴]	I_s [mm ⁴]	S_c [mm]	S_t [mm]	A [mm ²]
54608	32181,7	20,55	19,45	288,24

KOMBINIERBARE PRODUKTE

FASTFIX Modulklemmen				
Art.-Nr.	Bezeichnung	Material		VPE
SOL100666	Endklemme	Aluminium		40
SOL100667	Endklemme, schwarz	Aluminium		40
SOL100668	Mittelklemme	Aluminium		40
SOL100669	Mittelklemme, schwarz	Aluminium		40

Falls Sie mit der Anwendung des vorliegenden Produktes, insbesondere mit dessen bestimmungsgemäßen Gebrauch nicht vertraut sind, so setzen Sie sich unbedingt mit unserer Abteilung Anwendungstechnik in Verbindung (technik@eurotec.team).