

# PRODUKTDATENBLATT

## M-CLIP

### PRODUKTBE SCHREIBUNG

Mithilfe des **M-Clips** von Eurotec können seitlich **genutete Dielen** auf unserem Alu-Systemprofil TERRA, Eveco oder alternativ auf einer Holzunterkonstruktion befestigt werden. Zur nicht sichtbaren Montage mittels des M-Clips sind ausschließlich bewegungsarme Holzsorten oder WPC-Dielen geeignet.

Weitere Infos zur notwendigen Nutgeometrie finden Sie auf der nächsten Seite.



### VORTEILE

- Indirekte/nicht sichtbare Befestigungslösung
- Einheitlicher Dielenabstand von 6 mm
- Witterungsbeständig
- Kombinierbar mit einer Vielzahl von seitlichen Nutgeometrien

### MATERIAL

- Edelstahl 1.4016 - schwarz beschichtet

### TECHNISCHE INFORMATIONEN



#### Notwendige Nutgeometrie

Bei Unklarheiten, ob das Produkt für Ihr Projekt geeignet ist, sprechen Sie zunächst mit Ihrem Holzhändler und erkundigen Sie sich nach den genauen Maßen der seitlichen Nuten. Der M-Clip kann für Ihre Dielen genutzt werden, wenn die seitliche Nut mit den hier angezeigten Maßen übereinstimmt.

# PRODUKTDATENBLATT

# M-CLIP

## TECHNISCHE INFORMATIONEN

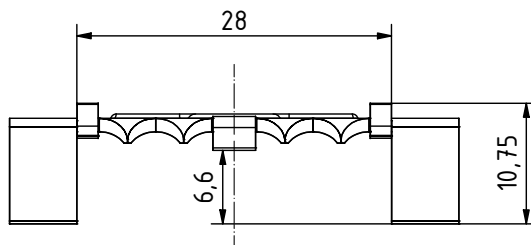


### Hinweis

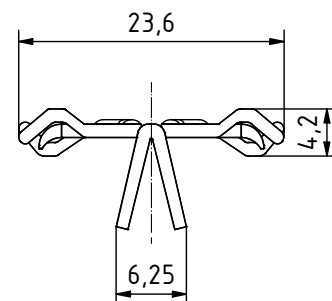
Die Schichtdicke liegt bei ca. 45µm umlaufend. Qualität der Klammer gemäß zuvor gesandtem Prüfbericht 744h Salzsprühnebeltest. Neutrale Salzsprühnebelprüfung nach DIN EN ISO 9227:2017-07 in Anlehnung an DIN EN ISO 12944-6:2018-06

## DREHMOMENT

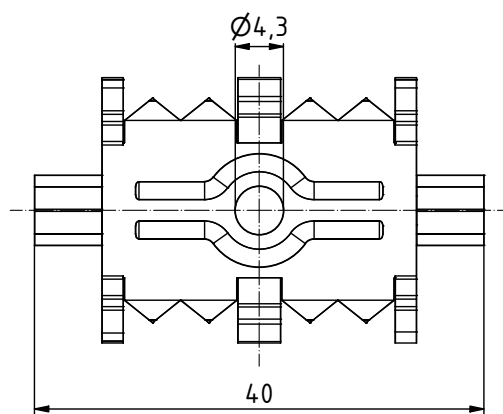
Ein zu hohes Drehmoment kann zur Beschädigung oder Fehlfunktion der Verbindung führen. Achten Sie daher auf die angepasste Drehmomenteinstellung sowie das Ausschalten der Schlagfunktion an Ihrem Schraubgerät.



Seitenansicht



Vorderansicht



Draufsicht

# PRODUKTDATENBLATT

# M-CLIP

## ARTIKELTABELLE

M-clip		
Art.-Nr.	Abmessung [mm]	VPE
111896*	10,75 x 23,6 x 40	200
*Lieferung erfolgt inklusive passender Schraube		

Falls Sie mit der Anwendung des vorliegenden Produktes, insbesondere mit dessen bestimmungsgemäßen Gebrauch nicht vertraut sind, so setzen Sie sich unbedingt mit unserer Abteilung Anwendungstechnik in Verbindung (technik@eurotec.team).