

# PRODUKTDATENBLATT

## KREUZVERBINDERHAKEN

### PRODUKTBEschreibung

Der Kreuzverbinderhaken dient zur **Kreuzverbindung** von **zwei Montageprofilen**. Im Lieferumfang sind eine Hammerkopfschraube sowie eine Sperrzahnmutter enthalten.



### LIEFERUMFANG

- 1 x Hammerkopfschraube M10 x 25 A2-70
- 1 x Sperrzahnmutter M10 A2-70

### MATERIAL

- Aluminium



### ARTIKELTABELLE

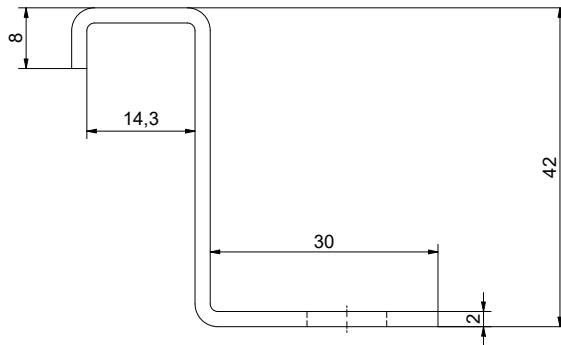
| Kreuzverbinderhaken |                              |           |     |
|---------------------|------------------------------|-----------|-----|
| Art.-Nr.            | Abmessung [mm] <sup>a)</sup> | Material  | VPE |
| SOL100646           | 48,3 x 42 x 30               | Aluminium | 1   |

a) Länge x Breite x Blechdicke

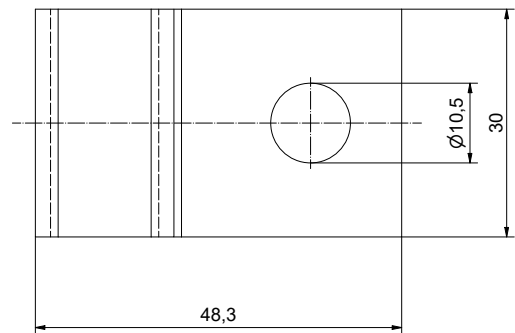
# PRODUKTDATENBLATT

# KREUZVERBINDERHAKEN

## TECHNISCHE INFORMATIONEN



Seitenansicht



Draufsicht

## KOMBINIERBARE PRODUKTE

| Montageprofile |                         |           |     |
|----------------|-------------------------|-----------|-----|
| Art.-Nr.       | Bezeichnung             | Material  | VPE |
| SOL975752      | Montageprofil Steildach | Aluminium | 1   |
| SOL975688      | Montageprofil Steildach | Aluminium | 1   |
| SOL975689      | Montageprofil Steildach | Aluminium | 1   |

Falls Sie mit der Anwendung des vorliegenden Produktes, insbesondere mit dessen bestimmungsgemäßen Gebrauch nicht vertraut sind, so setzen Sie sich unbedingt mit unserer Abteilung Anwendungstechnik in Verbindung (technik@eurotec.team).