

# PRODUKTDATENBLATT

## KEHLNUTCLIP

### PRODUKTBESCHREIBUNG

Der Eurotec Kehlclip dient der **nicht sichtbaren Befestigung von seitlich genuteten Terrassendielen** aus bewegungsarmen Hölzern auf einer Holzunterkonstruktion.

**Der Clip ist ausschließlich für kehlförmige Nuten mit einem Radius von 7 mm geeignet.**

### VORTEILE

- Einfache und schnelle Montage
- Für Dielen mit einer seitlichen Kehlnut geeignet
- Dielen mit einer Kehlnut lassen sich einfach austauschen

### MATERIAL

- Kehlclip: Polypropylen-Copolymer (PP-C), schwarz
- Schraube: 905535 Terrassotec, inox, 4,0 x 40 mm

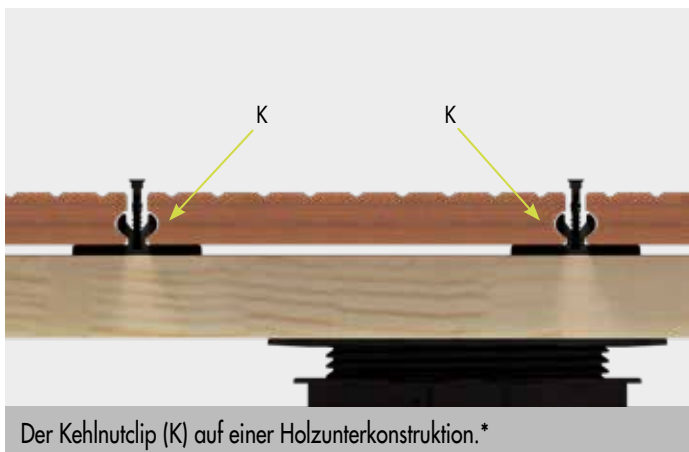


Kehlclip



Terrassotec, inox

### ANWENDUNGSBILDER



Der Kehlclip (K) auf einer Holzunterkonstruktion.\*



Der Kehlclip auf einer Holzunterkonstruktion, voll eingeschraubt.

\*In dieser Ansicht ist die Schraube nicht komplett in die Unterkonstruktion eingeschraubt. Nach dem vollständigen Einschrauben ist die Schraube nicht mehr sichtbar und schließt mit der Oberkante des Kehlclips ab.

# PRODUKTDATENBLATT

# KEHLNUTCLIP

## MONTAGEHINWEIS

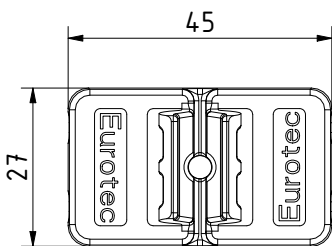
Erkundigen Sie sich vor der Montage zwingend bei Ihrem Dielenhersteller, ob die zu montierende Diele die gewünschte Nutgeometrie hat.

## ARTIKELTABELLE

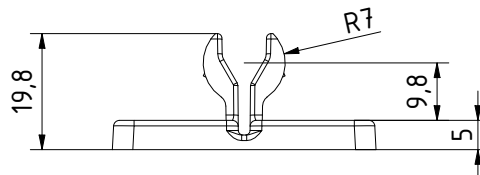
Art.-Nr.	Produktbezeichnung	Höhe [mm]	Länge [mm]	Breite [mm]	VPE
954046	Kehlnutclip	19,8	45	27	100

## ZEICHNUNGEN

- Kehlnutclip



Draufsicht



Seitenansicht

Falls Sie mit der Anwendung des vorliegenden Produktes, insbesondere mit dessen bestimmungsgemäßen Gebrauch nicht vertraut sind, so setzen Sie sich unbedingt mit unserer Abteilung Anwendungstechnik in Verbindung ([technik@eurotec.team](mailto:technik@eurotec.team)).