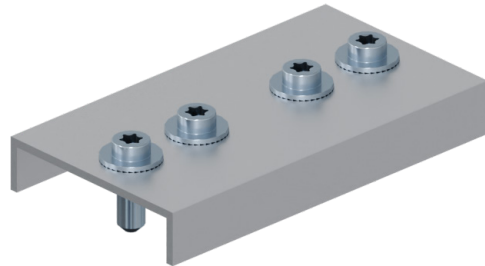


# PRODUKTDATENBLATT

## FLD-PROFILVERBINDER

### PRODUKTBE SCHREIBUNG

Der FLD-Profilverbinder dient der **Verbindung mehrerer** einzelner **FLD-Montageprofile**. Der Verbinder wird auf die jeweiligen Enden von zwei Montageprofilen gelegt und mithilfe von 2 TX40 Schrauben befestigt. Durch unser T40 ONLY System benötigen Sie zur Montage **nur** noch **ein TX 40** Werkzeug.



### VORTEILE / EIGENSCHAFTEN

- T40 ONLY → Ein Werkzeug für alles – TX 40
- Kein Lösen der Schraube durch Vibration dank Sperrverzahnung und Mikroverkapselung
- Geeignet für das FLD-Flachdachsystem

### MATERIAL



- Aluminium

### ARTIKELTABELLE

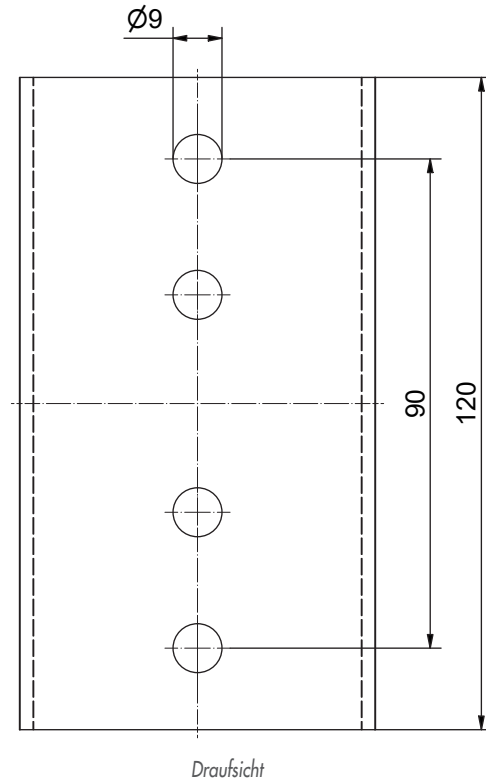
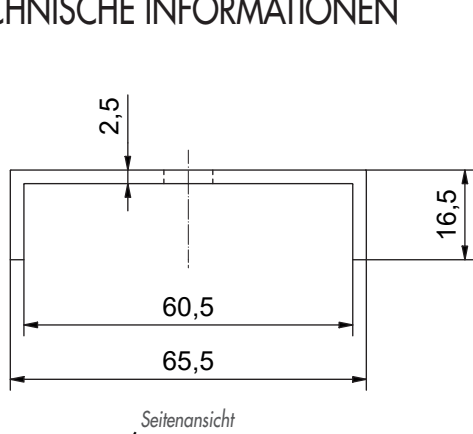
FLD-Profilverbinder			
Art.-Nr.	Abmessung [mm] <sup>*)</sup>	Material	VPE
SOL100754	65,5 x 16,5 x 120	Aluminium	1

\*) Höhe x Breite x Länge

# PRODUKTDATENBLATT

# FLD-PROFILVERBINDER

## TECHNISCHE INFORMATIONEN



## KOMBINIERBARE PRODUKTE

FLD-Profilverbinder			
Art.-Nr.	Bezeichnung	Material	VPE
SOL100738	FLD-Ballastprofil	Aluminium	1
SOL100736	FLD-Fuß hinten	Aluminium	1
SOL100735	FLD-Fuß vorne	Aluminium	1
SOL100744	FLD-Montageprofil	Aluminium	1
SOL100739	FLD-Windschutz	Aluminium	1
SOL100740	FLD-Windschutz seitlich	Aluminium	1

Falls Sie mit der Anwendung des vorliegenden Produktes, insbesondere mit dessen bestimmungsgemäßen Gebrauch nicht vertraut sind, so setzen Sie sich unbedingt mit unserer Abteilung Anwendungstechnik in Verbindung (technik@eurotec.team).