

PRODUKTDATENBLATT

FIX-FIT KREUZVERBINDER EASY

PRODUKTBESCHREIBUNG

Der FIX-FIT Kreuzverbinder EASY dient zur **Kreuzverbindung** von **zwei FIX-FIT Montageprofilen**.



LIEFERUMFANG

- 1 x Zylinderschraube, mit Innensechskant ISO 4762 M8 x 12
- 1 x Zylinderschraube, mit Innensechskant ISO 4762 M8 x 20
- 1 x Nutenstein M8

MATERIAL

- Aluminium



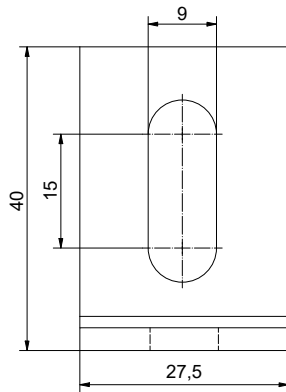
ARTIKELTABELLE

FIX-FIT Kreuzverbinder EASY			
Art.-Nr.	Abmessung [mm] ^{a)}	Material	VPE
SOL100621	33 x 40 x 27,5	Aluminium	20
a) Länge x Breite x Blechdicke			

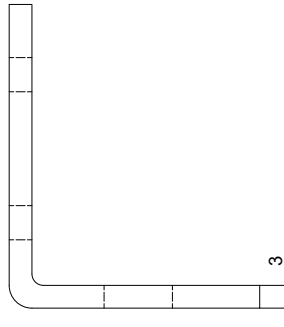
PRODUKTDATENBLATT

FIX-FIT KREUZVERBINDER EASY

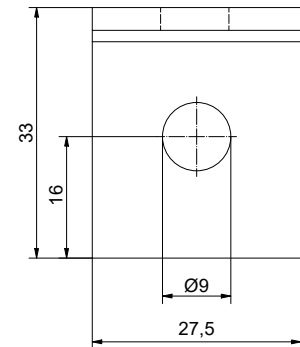
TECHNISCHE INFORMATIONEN



Vorderansicht



Seitenansicht



Draufsicht

KOMBINIERBARE PRODUKTE

Montageprofile			
Art.-Nr.	Bezeichnung	Material	VPE
SOL975751	Montageprofil FIX-FIT	Aluminium	1
SOL975751-S	Montageprofil FIX-FIT	Aluminium (schwarz)	1
SOL975762	Montageprofil FIX-FIT	Aluminium	1
SOL975763	Montageprofil FIX-FIT	Aluminium	1

Falls Sie mit der Anwendung des vorliegenden Produktes, insbesondere mit dessen bestimmungsgemäßen Gebrauch nicht vertraut sind, so setzen Sie sich unbedingt mit unserer Abteilung Anwendungstechnik in Verbindung (technik@eurotec.team).