

# PRODUKTDATENBLATT

## DRUCKPLATTE ZUGANKER 540/620

### PRODUKTBESCHREIBUNG

Die Druckplatte Zuganker 540/620 von Eurotec lässt sich mit dem entsprechenden Zuganker 540/620 kombinieren. Diese ist notwendig, um eine **Verformung** des **Zugankers** zu **verhindern** sowie die **Zugkräfte** zu **erhöhen**.



### VORTEILE

- Ideal zur Verankerung von Brettsperrholzelementen (CLT)
- Zur Montage in Beton, Holz und Stahl

### MATERIAL

- Baustahl S355 Verzinkt



#### Hinweis

Die Druckplatte Zuganker 540/620 darf nur in Kombination mit dem Zuganker 540/620 (Art.-Nr.: 954231, 954232) verwendet werden.

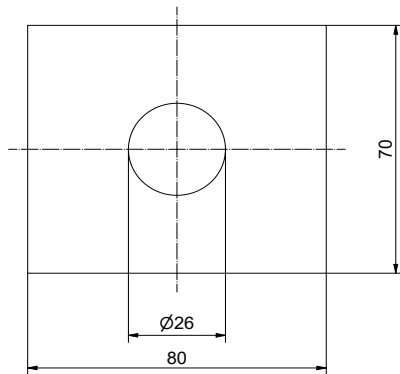
### ZULASSUNG

- ETA-19/0020 beantragt

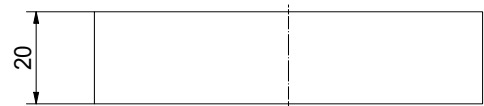
# PRODUKTDATENBLATT

# DRUCKPLATTE ZUGANKER 540/620

## TECHNISCHE INFORMATIONEN



Draufsicht



Seitenansicht

## ANWENDUNGSHINWEISE

Die Zuganker werden im Fußbodenbereich auf die Beplankung aufgelegt und mit Schrauben oder Anker Nägeln am Stiel und ggf. an der Schwelle befestigt. Dabei ist die Verbindung in der Lage, Zug-, Sog- und Schubkräfte sicher über die Schrauben in den Zuganker und letztendlich über einen Dübel in die Bodenplatte zu leiten.

Maximale Schwellenhöhe: 150 mm unter Berücksichtigung der Abstände zum Stirnholzrand nach EC5.

## ARTIKELTABELLE

Druckplatte Zuganker 540/620				
Art.-Nr.	Produktbezeichnung	Abmessung [mm]	Passender Zuganker	VPE
954230	Druckplatte Zuganker 540/620	80 x 70 x 20	Zuganker 540 (954231) Zuganker 620 (954232)	1

Falls Sie mit der Anwendung des vorliegenden Produktes, insbesondere mit dessen bestimmungsgemäßen Gebrauch nicht vertraut sind, so setzen Sie sich unbedingt mit unserer Abteilung Anwendungstechnik in Verbindung (technik@eurotec.team).