

PRODUKTDATENBLATT

DACHHAKEN BIBERSCHWANZ 2MM

PRODUKTBE SCHREIBUNG

Der Dachhaken Biberschwanz 2 mm von Eurotec dient zur **Montage von Solarpaneelen** in Kombination mit den Montageprofilen Steildach auf Dächern mit **Biberschwanzziegeln**. Für die Befestigung des **Montageprofils** auf den Dachhaken eignen sich die Eurotec Hammerkopfschrauben in Verbindung mit den **Sperrzahnmuttern**.

VORTEILE / EIGENSCHAFTEN

- Nur für Doppeldeckungen geeignet
- Einfach in der Handhabung
- Korrosionsbeständiger Edelstahl
- Nichtrostender Stahl nach allgemeiner bauaufsichtlicher Zulassung Z-30.3-6



MATERIAL

- Edelstahl A2



ZERTIFIZIERUNG

- Europäische Norm EN 1090-1



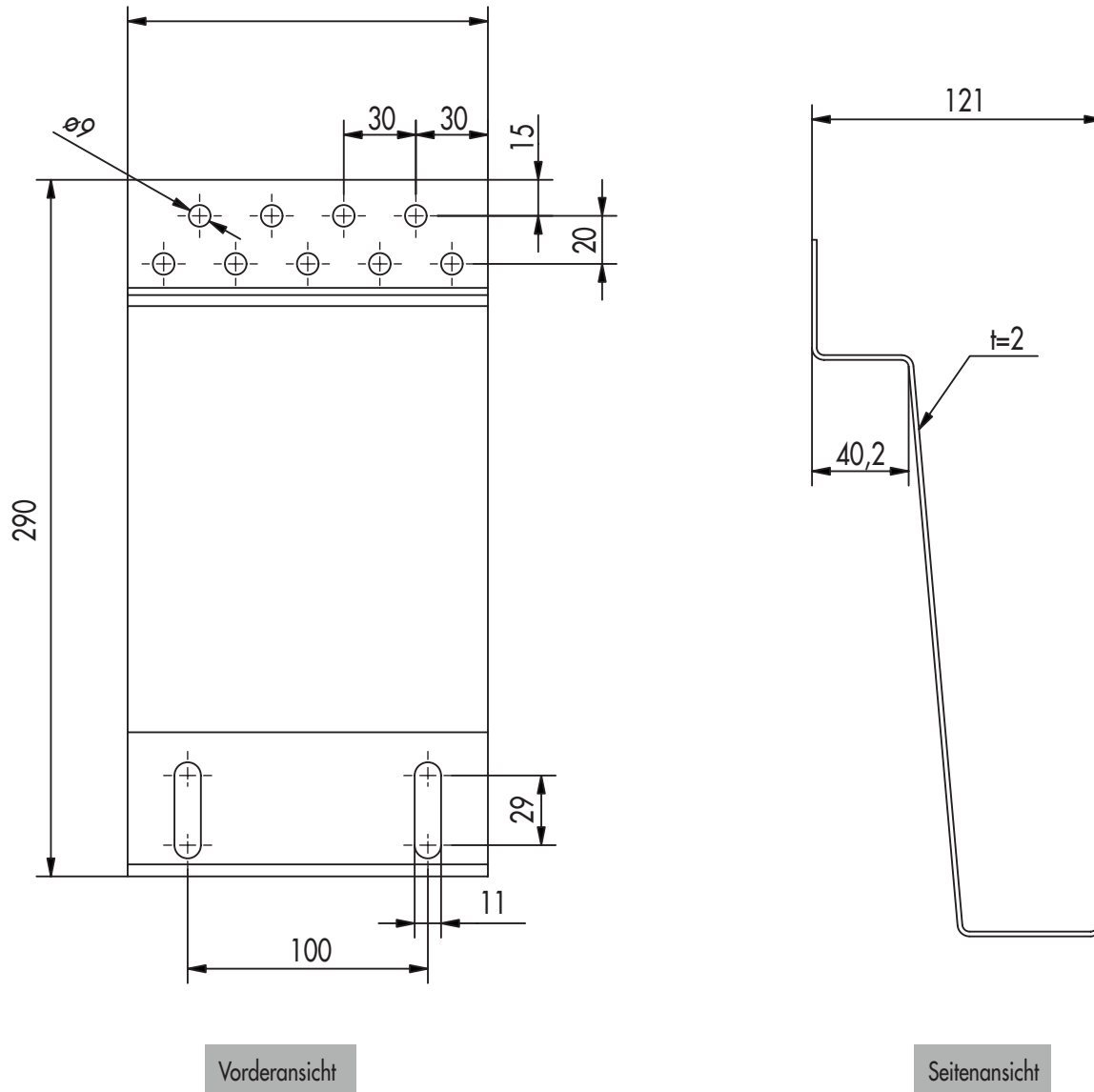
ARTIKELTABELLE

Dachhaken Biberschwanz 2 mm			
Art.-Nr.	Abmessung [mm]	Material	VPE
S0L100713	290 x 121 x 150 t=2	1.4301	25

PRODUKTDATENBLATT

DACHHAKEN BIBERSCHWANZ 2MM

TECHNISCHE INFORMATIONEN



Falls Sie mit der Anwendung des vorliegenden Produktes, insbesondere mit dessen bestimmungsgemäßen Gebrauch nicht vertraut sind, so setzen Sie sich unbedingt mit unserer Abteilung Anwendungstechnik in Verbindung (technik@eurotec.team).