

PRODUKTDATENBLATT

DPLS BETON

PRODUKTBE SCHREIBUNG

Die DPLS Beton von Eurotec ist für die Befestigung von **Holz- wolle-Platten** sowie **Holz- wolle-Mehrschichtplatten** an Beton- decken und -wänden im Innen- und Außenbereich geeignet. Der Schraubenkopf ist Standardmäßig mit einer weißen oder beige- nen Farbe pulverbeschichtet. Dadurch wird der Großteil aller Dämm- plattenfarben abgedeckt und schafft eine ästhetisch ansprechende, homogene Dämmebene mit **kaum sichtbaren Befestigungsstellen**. Die Tellerkopfschraube aus Stahl zeichnet sich durch Ihre **hohe Hitzebeständigkeit** und **hohe Stabilität** aus.

EINSATZMÖGLICHKEITEN

Einsetzbar für die Befestigung von Dämmstoffplatten in Beton, beispielsweise Garagen, Tiefgaragen, Turnhallen

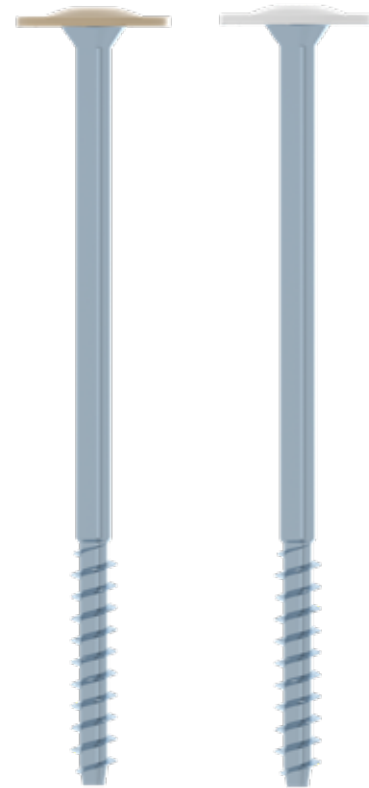
MATERIAL

- Kohlenstoffstahl, Zink-Basierte Sonderbeschichtung



ZULASSUNG

Die allgemeine bauaufsichtliche Zulassung (abZ) oder die allgemeine bauaufsichtliche Genehmigung (aBG) ermöglicht die rechtmäßige Einführung und Anwendung innovativer Bauprodukte und konstruktiver Lösungen gemäß den Bauvorschriften in Deutschland. Dadurch wird die Sicherheit sowie die Qualität von Bauprojekten in Deutschland gewährleistet.

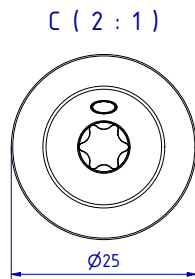


* Auf Anfrage sowie ab einer Mindestbestellmenge können die Schraubenköpfe in allen RAL-Farben eingefärbt werden.

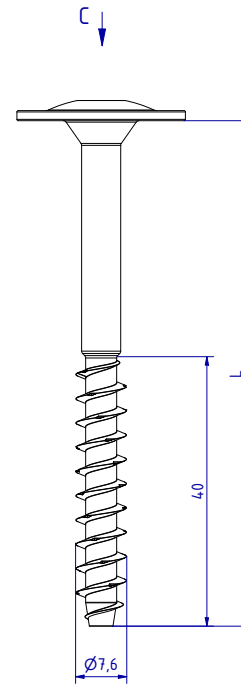
PRODUKTDATENBLATT

DPLS BETON

TECHNISCHE INFORMATIONEN



Draufsicht



Seitenansicht

		DPLS Beton		
		Zulassung	Interpoliert	Zulassung
Min. Setztiefe der Schraube im Beton	h_{nom} [mm]	25	30	40
Min. Bohrlochtiefe	h_l [mm]	30	40	50
Bohrerinnendurchmesser	d_b [mm]	6,0	6,0	6,0
Max. Bohrschneidendurchmesser	d_{cut} [mm]	6,4	6,4	6,4
Mindestbauteildicke (Beton)	h_{min} [mm]	80	80	80
Mindestrandabstand	c_{min} [mm]	60	75	100
Mindestachsabstand	s_{min} [mm]	120	150	200
Bemessungswiderstand ¹⁾	N_{Rd} [kN]	0,20	0,38	0,75

1) Im gerissenen und ungerissenen Beton C20/25 bis C50/60

PRODUKTDATENBLATT

DPLS BETON

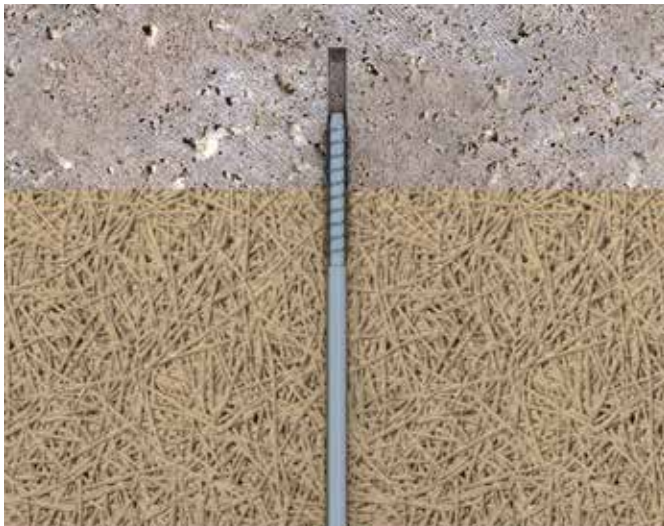
MONTAGEHINWEISE



Schritt 1: Ein Loch mit einem Durchmesser von 6 mm bohren.



Schritt 2: Das Bohrloch gründlich reinigen.



Schritt 3: Die DPLS Beton einschrauben.

PRODUKTDATENBLATT

DPLS BETON

ARTIKELTABELLE

DPLS Beton				
art.-nr.	Abmessung [mm]	Farbe	Antrieb	VPE
945425	7,5 x 75	Beige	TX40 ●	200
945417	7,5 x 75	Weiß	TX40 ●	200
945426	7,5 x 85	Beige	TX40 ●	200
945418	7,5 x 85	Weiß	TX40 ●	200
945427	7,5 x 100	Beige	TX40 ●	200
945419	7,5 x 100	Weiß	TX40 ●	200
945428	7,5 x 125	Beige	TX40 ●	200
945420	7,5 x 125	Weiß	TX40 ●	200
945429	7,5 x 150	Beige	TX40 ●	200
945421	7,5 x 150	Weiß	TX40 ●	200
945430	7,5 x 175	Beige	TX40 ●	200
945422	7,5 x 175	Weiß	TX40 ●	200
945943	7,5 x 200	Beige	TX40 ●	200
945940	7,5 x 200	Weiß	TX40 ●	200
945944	7,5 x 225	Beige	TX40 ●	200
945941	7,5 x 225	Weiß	TX40 ●	200
945945	7,5 x 250	Beige	TX40 ●	200
945942	7,5 x 250	Weiß	TX40 ●	200

Falls Sie mit der Anwendung des vorliegenden Produktes, insbesondere mit dessen bestimmungsgemäßen Gebrauch nicht vertraut sind, so setzen Sie sich unbedingt mit unserer Abteilung Anwendungstechnik in Verbindung (technik@eurotec.team).