

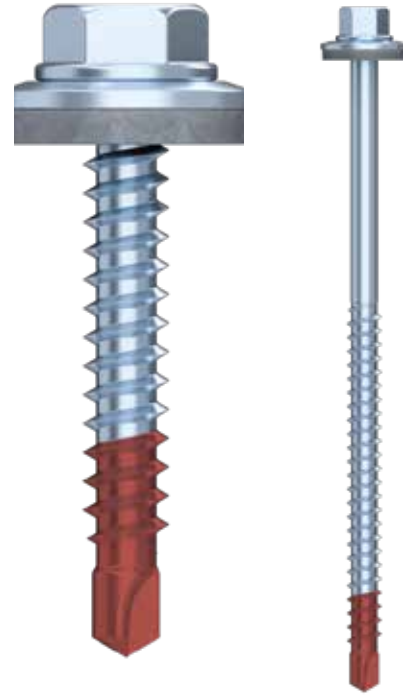
PRODUKTDATENBLATT

BIGHTY BI-METAL BOHRSCRAUBE

PRODUKTBESCHREIBUNG

BiGHTY ist eine Bohrschraube für **Stahl/Stahl-** und **Holz/Stahl-Anschlüsse**, die sich ihr **Kernloch** und das Gegengewinde im Bauteil **selbst bohrt** bzw. formt. Der Arbeitsgang des Vorbohrens und die Auswahl des richtigen Bohrlochdurchmessers entfallen somit. Ein Abwandern der Schraube auf der Bauteiloberfläche wird durch die **speziell ausgebildete Bohrspitze** verhindert. Dies erlaubt ein **schnelles Anbohren**. Ein Ankörnen der Bohrstelle ist nicht mehr notwendig. Die BiGHTY-Bohrschraube stellt somit eine **zeitsparende** Alternative zu herkömmlichen gewindefurchenden Blechschrauben dar. Die BiGHTY-Bohrschraube kann mit einem marktüblichen Schraubenschlüssel oder einer „Nuss“ eingeschraubt werden.

Die BiGHTY Bi-Metall vereint die hohe Korrosionsbeständigkeit eines Edelstahls A2 mit den hervorragenden mechanischen Eigenschaften eines Kohlenstoffstahls.



VORTEILE / EIGENSCHAFTEN

- Hohe Korrosionsbeständigkeit durch A2
- Bei Bi-Metall Variante: Spitze aus Kohlenstoffstahl, hohe Härte und Festigkeit

MATERIAL

- Edelstahl A2
- Nichtrostender Stahl nach DIN10088
- Dichtscheibe A2 und EPDM



Hinweis

Keine rote Spitze, dient nur zur Veranschaulichung.

EINSATZBEREICHE

- Befestigung Stahl an Stahl
- Befestigung Stahl an Holz

ZULASSUNG

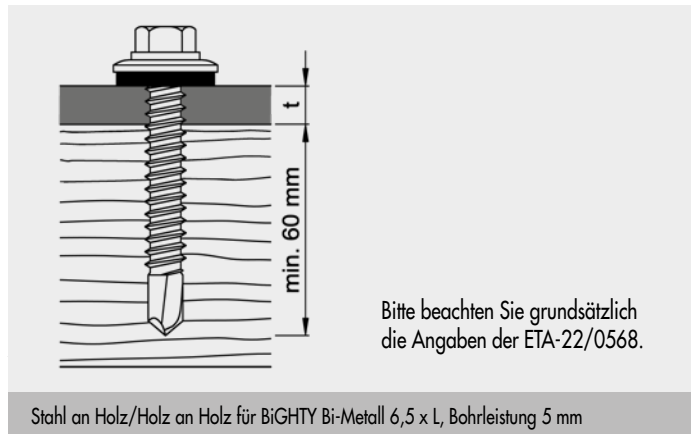
- Europäische Technische Bewertung ETA-22/0568



PRODUKTDATENBLATT

BIGHTY BI-METAL BOHRSCRAUBE

ANSCHLUSSMÖGLICHKEIT



ARTIKELTABELLE

Art.-Nr.	L [mm]	Ø D [mm]	BS [mm]	SW	Ø Dichtscheibe [mm]	H [mm] ^{a)}	VPE
Bohrleistung 3 mm							
945884	16	4,8	5	SW8	14	1	500
945885	19	4,8	5	SW8	14	4	500
945886	25	4,8	6	SW8	14	9	500
945887	32	4,8	6	SW8	14	16	500
945888	38	4,8	6	SW8	14	20	200
945847	50	4,8	6	SW8	14	32	200
Bohrleistung 5 mm							
945891	25	5,5	7,5	SW8	16	7	500
945892	32	5,5	7,5	SW8	16	14	500
945893	38	5,5	7,5	SW8	16	20	500
945894	45	5,5	7,5	SW8	16	27	200
945875	50	5,5	7,5	SW8	16	32	200
945895	63	5,5	7,5	SW8	16	45	200
945896	25	6,3	7,5	SW10	16	7	500
945897	32	6,3	7,5	SW10	16	14	200
945898	38	6,3	7,5	SW10	16	20	200
945899	45	6,3	7,5	SW10	16	27	200
945841	50	6,3	7,5	SW10	16	32	200
945900	63	6,3	7,5	SW10	16	45	200
945901	70	6,3	7,5	SW10	16	52	200
945902	80	6,3	7,5	SW10	16	62	200
Bohrleistung 12 mm							
945844	38	5,5	15	SW8	16	10	500

^{a)} H = Klemmstärke = Anbauteildicke + Blechdicke t; t_{max} = Bohrleistung

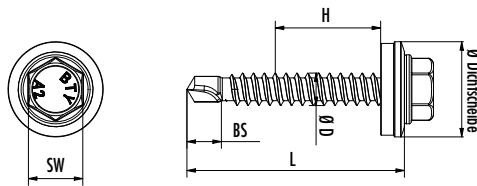
PRODUKTDATENBLATT

BIGHTY BI-METAL BOHRSCHRAUBE

ARTIKELTABELLE

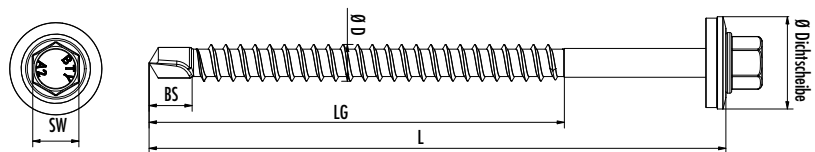
Art.-Nr.	L [mm]	LG [mm]	Ø D [mm]	BS [mm]	SW	Ø Dichtscheibe [mm]	H [mm] ⁰¹	VPE
Bohrleistung 5 mm								
945839	120	72	6,5	7,5	SW8	16	200	500
945915	140	72	6,5	7,5	SW8	16	200	500
945916	160	72	6,5	7,5	SW8	16	200	500
945917	180	72	6,5	7,5	SW8	16	200	500
945918	200	72	6,5	7,5	SW8	16	200	200
945919	220	72	6,5	7,5	SW8	16	200	200

ZEICHNUNGEN



Draufsicht

Seitenansicht



Draufsicht

Seitenansicht

Falls Sie mit der Anwendung des vorliegenden Produktes, insbesondere mit dessen bestimmungsgemäßen Gebrauch nicht vertraut sind, so setzen Sie sich unbedingt mit unserer Abteilung Anwendungstechnik in Verbindung (technik@eurotec.team).