

PRODUKTDATENBLATT

ADAPTER FÜR SOLARSTOCKSCHRAUBE

PRODUKTBESCHREIBUNG

Der Adapter für Solarstockschrauben dient zur **Befestigung einer Solarbefestigung auf einem Wellblech.**

VORTEILE / EIGENSCHAFTEN

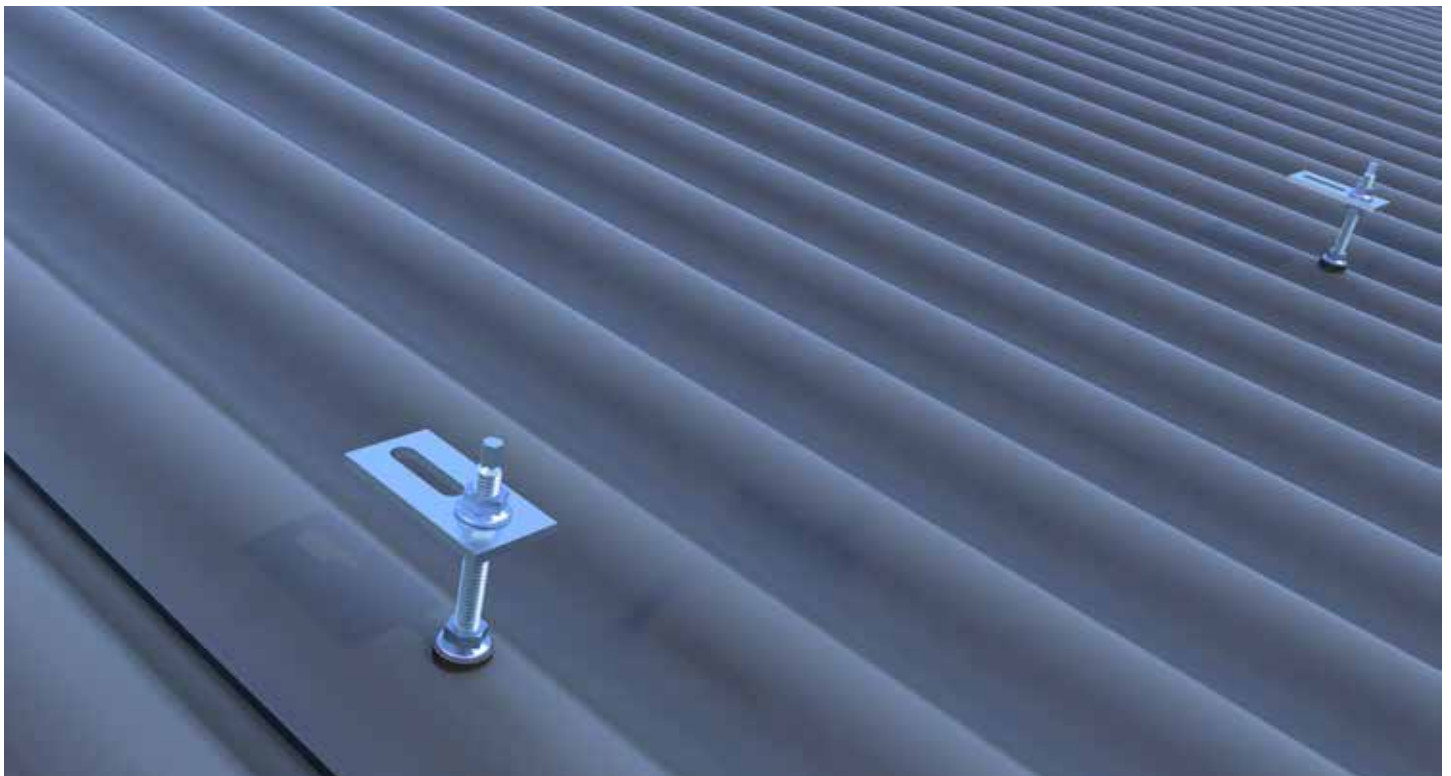
- Einfache Montage, da leichte Handhabung

MATERIAL

- Edelstahl A2



ANWENDUNGSBILD



Adapterblech und Solarstockschraube zur Befestigung einer Solaranlage auf einem Wellblechdach.

PRODUKTDATENBLATT

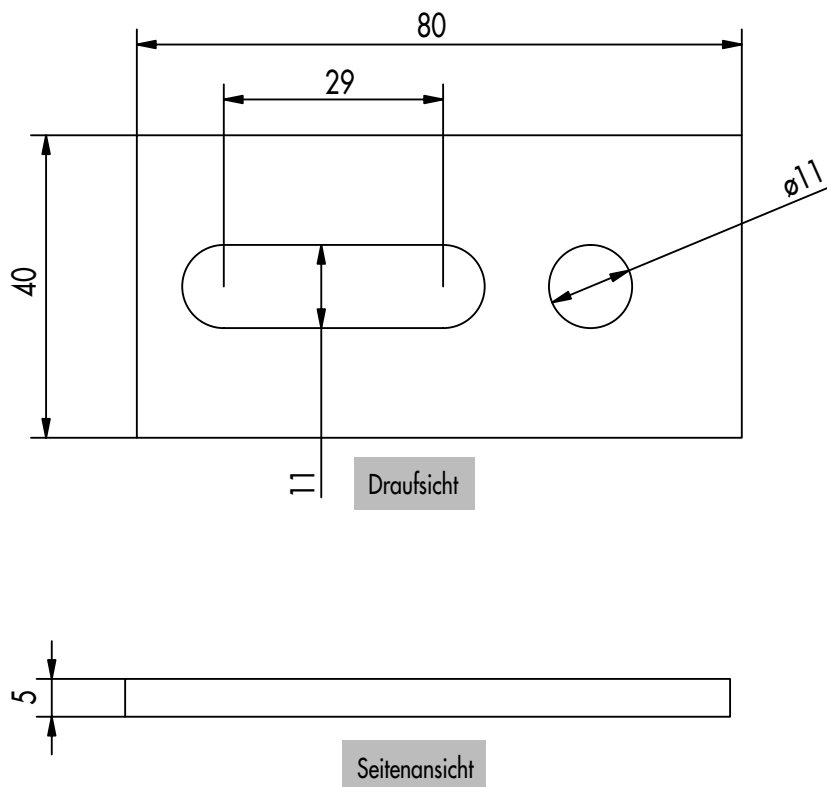
ADAPTER FÜR SOLARSTOCKSCHRAUBE

ARTIKELTABELLE

Adapter für Solarstockschraube					
Art.-Nr.	Abmessung ^{a)} [mm]	Rundloch [mm]	Langloch ^{b)} [mm]	Material	VPE
SOL945518	80 x 40 x 5	Ø 11	Ø 11 x 40	Edelstahl A2	25
SOL945519	110 x 40 x 5	Ø 13	Ø 11 x 40	Edelstahl A2	25
SOL945520	80 x 30 x 5	Ø 11	Ø 11 x 30	Edelstahl A2	25

a) Länge x Breite x Blechdicke; b) Bohrweite x Langlochlänge

ZEICHNUNGEN



Falls Sie mit der Anwendung des vorliegenden Produktes, insbesondere mit dessen bestimmungsgemäßen Gebrauch nicht vertraut sind, so setzen Sie sich unbedingt mit unserer Abteilung Anwendungstechnik in Verbindung (technik@eurotec.team).