

PRODUKTDATENBLATT

ABSTANDHALTER 3D FASSADE

PRODUKTBE SCHREIBUNG

Durch den Abstandhalter 3D Fassade von Eurotec wird durch eine **innovative Entkopplung** der einzelnen Bauteile der **Verwitterungsprozess** auf ein Minimum **reduziert**. Dadurch verlängert sich die Lebensdauer der Fassade signifikant. Der Abstandhalter 3D Fassade wird an der Fassade befestigt und hinterher mit der Fassade zusammen an die Unterkonstruktion geschraubt. Durch die **Luftzirkulation zwischen der Unterkonstruktion und der Fassade** wird eine **optimale Belüftung** gewährleistet. Außerdem kann Wasser, durch z. B. Kondensat durch die spezielle Geometrie des Abstandhalters optimal ablaufen. Der Abstandhalter verfügt über 4 Schraublöcher, die **individuell genutzt** werden können, um diesen mithilfe an die Fassade zu befestigen.



EINSATZMÖGLICHKEITEN

- 3D Fassade

MATERIAL

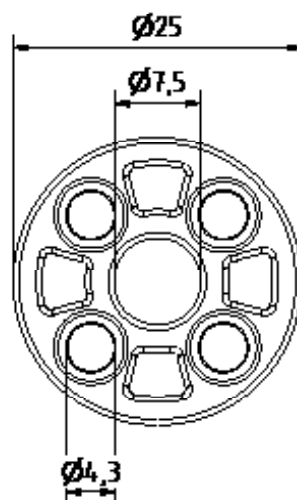
- PPC, schwarz

**Passend
dazu**



Hobotec

TECHNISCHE INFORMATIONEN



Vorderansicht



Seitenansicht

PRODUKTDATENBLATT

ABSTANDHALTER 3D FASSADE

ARTIKELTABELLE

Abstandhalter 3D Fassade		
Art.-Nr.	Abmessung ^{a)} [mm]	VPE
945360	25 x 7	100
a) Länge x Breite		

Falls Sie mit der Anwendung des vorliegenden Produktes, insbesondere mit dessen bestimmungsgemäßen Gebrauch nicht vertraut sind, so setzen Sie sich unbedingt mit unserer Abteilung Anwendungstechnik in Verbindung (technik@eurotec.team).