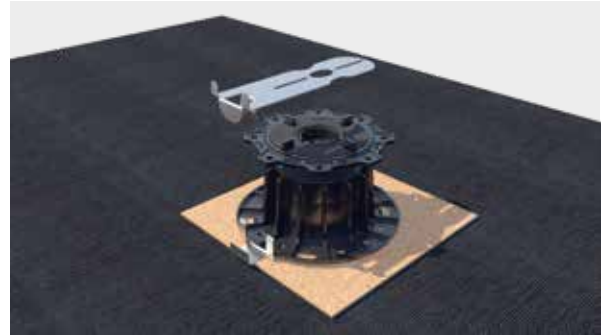


MONTAGEANLEITUNG

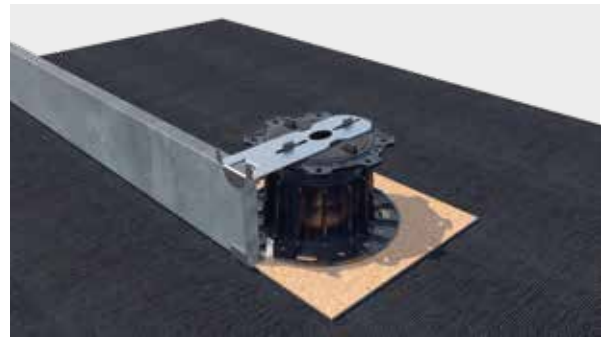
RANDABSCHLUSS EINZELAUFLAGERUNG

MONTAGE

1 Die beiden Einzelteile werden jeweils unter bzw. auf den Verstellfuß gesetzt.



2 Anschließend werden die zugeschnittenen Randsteine seitlich in die Aufnahme geschoben.



3 Der Oberbelag kann problemlos auf die obere Halterung gelegt werden.



4 Die seitlichen Halterungen halten sowohl den Steinbelag als auch die Randsteine in Position.



Falls Sie mit der Anwendung des vorliegenden Produktes, insbesondere mit dessen bestimmungsgemäßen Gebrauch nicht vertraut sind, so setzen Sie sich unbedingt mit unserer Abteilung Anwendungstechnik in Verbindung (technik@eurotec.team).

© by E.u.r.o.Tec GmbH · Stand 01/2022 · Änderungen, Ergänzungen, Satz- und Druckfehler vorbehalten.

Seite 1 von 1